

**বিষয় : বিজ্ঞান**  
**শ্ৰেণী : ষষ্ঠ**  
**“আঁহৰ পৰা কাপোৰলৈ”**

**ঘাটি শিকন ফলাফল : আঁহৰ পৰা কাপোৰ প্ৰস্তুত কৰা প্ৰক্ৰিয়াৰ বিষয়ে বুজি পাব।**

**ঘাটি শিকন ফলাফলৰ উপক্ষেত্ৰসমূহ :**

- (ক) পোছাক তৈয়াৰ কৰা কাপোৰবোৰ যে বিভিন্ন প্ৰকাৰৰ এই বিষয়ে বুজি পাব।
- (খ) কাপোৰ সূতাৰে তৈয়াৰী এই বিষয়ে বুজি পাব।
- (গ) সূতাবোৰ আঁহেৰে তৈয়াৰী এই বিষয়ে বুজি পাব।
- (ঘ) কপাহৰ পৰা সূতা কটা প্ৰক্ৰিয়াৰ বিষয়ে বুজি পাব।
- (ঙ) সূতাৰ পৰা কাপোৰ তৈয়াৰ কৰা পদ্ধতিৰ বিষয়ে বুজি পাব।

**উক্ত শিকন ফলাফল জড়িত পাঠ্যপুথিৰ পাঠ : ষষ্ঠ শ্ৰেণীৰ ৩ নং পাঠ (আঁহৰ পৰা কাপোৰলৈ)**

**পাতনি :** ৰাষ্ট্ৰীয় পাঠ্যক্ৰমৰ আধাৰ, NCF-2005ৰ দিয়া পৰামৰ্শ অনুসৰি শিশুসকলে আহৰণ কৰা শিক্ষা বাস্তৱ জীৱনত যাতে সম্পৰ্ক স্থাপন কৰিব পাৰে, তাৰ ওপৰত গুৰুত্ব প্ৰদান কৰা হৈছে। বিভিন্ন ক্ৰিয়াকলাপৰ জৰিয়তে শিকন স্থায়ী কৰাত অগ্ৰাধিকাৰ দিয়া হৈছে। ছাত্ৰ-ছাত্ৰীসকলে যাতে কপাহৰ আঁহৰ পৰা সূতা তৈয়াৰ কৰা আৰু সূতাৰ পৰা কাপোৰ তৈয়াৰ কৰা প্ৰক্ৰিয়া বুজি পায়, এই মুক্ত শৈক্ষিক সমলত ক্ৰিয়াকলাপৰ সৈতে বৰ্ণনা কৰা হৈছে। শিক্ষণ-শিকন প্ৰক্ৰিয়া ক্ৰিয়াকলাপৰ জৰিয়তে জ্ঞান গঠন কৰিবলৈ 5E আৰ্হিত প্ৰস্তুত কৰাৰ চেষ্টা কৰা হৈছে।

- ১। Engage (জৰিতকৰণ) : শিক্ষকে ছাত্ৰ-ছাত্ৰীক শিকন কাৰ্যত জড়িত কৰাব।
- ২। Explore (উদ্ঘাটন) : ছাত্ৰ-ছাত্ৰীয়ে কৰ্মত নিয়োজিত হৈ যাতে নিজস্ব চিন্তাৰে উদ্ঘাটন কৰাৰ সুবিধা পায় তাৰ প্ৰতি লক্ষ্য ৰখা।
- ৩। Explain (ব্যাখ্যা) : ছাত্ৰ-ছাত্ৰীয়ে উদ্ঘাটন কৰা কাৰ্যৰ বৰ্ণনা বা বিশ্লেষণ কৰাৰ সুবিধা প্ৰদান কৰা।
- ৪। Elaborate (বিস্তৃতকৰণ) : ছাত্ৰ-ছাত্ৰীয়ে আহৰণ কৰা ধাৰণাবোৰৰ দৃঢ়ীকৰণ কৰাৰ কাৰণে অতিৰিক্ত চিন্তা বা কাৰ্যৰ সহায় লোৱা।
- ৫। Evaluation (মূল্যায়ন) : ছাত্ৰ-ছাত্ৰীয়ে কিমানখিনি শিকিলে বা জানিলে বা কৰিব পাৰিলে তাক পৰীক্ষা কৰাৰ কাৰণে স্ব-মূল্যায়ন বা বহিঃ মূল্যায়নৰ ব্যৱস্থা কৰা।

**(২) এই গোটটোৰ পৰা কি কি শিকিব পাৰিম —**

- নতুন ধাৰণাসমূহ সহজতে আয়ত্ত কৰাবলৈ ছাত্ৰ-ছাত্ৰীক কিদৰে দলগত ক্ৰিয়াকলাপ কৰাৰ লাগে।
- বিজ্ঞান শিকনৰ ক্ষেত্ৰত পৰ্যবেক্ষণ হৈছে অতি দৰকাৰী শিকন প্ৰক্ৰিয়া। গতিকে ছাত্ৰ-ছাত্ৰীৰ পৰ্যবেক্ষণ কৌশল ক্ৰিয়াকলাপৰ জৰিয়তে কেনেদৰে বৃদ্ধি কৰিব পাৰি।
- সূতাবোৰ আঁহেৰে গঠিত; সূতাবোৰ বয়ন কাৰ্যৰ জৰিয়তে কাপোৰ প্ৰস্তুত কৰিব পাৰি। এই বিষয়ে ছাত্ৰ-ছাত্ৰীয়ে যাতে বুজিব পাৰে তাৰ বাবে প্ৰয়োজনীয় ক্ৰিয়াকলাপ কেনেদৰে সংগঠিত কৰিব লাগে।

(৩) ছাত্ৰ-ছাত্ৰীৰ সৈতে এই গোটটোত কৰিবলগীয়া শিক্ষণ-শিকন প্ৰক্ৰিয়াৰ ৰূপৰেখা :

আমি গোটটোত আৰ্হিমূলকভাবে দিয়া ছাত্ৰ-ছাত্ৰীৰ সৈতে কৰিবলগীয়া শিক্ষণ-শিকন প্ৰক্ৰিয়াৰ ৰূপৰেখাটো বুজি লওঁচোন।

ক্র. নং	ঘাটি শিকন ফলাফলৰ উপক্ষেত্ৰ	আৱশ্যকীয় শিকন সামগ্ৰী	পদ্ধতি / আদান-প্ৰদান		প্ৰাসঙ্গিক প্ৰশ্নসমূহ	মূল্যায়ন
			শিক্ষকৰ কাৰ্য	ছাত্ৰ-ছাত্ৰীৰ কাৰ্য		
১		উণৰ সূতা, নাৰিকলৰ ৰচী, মৰাপাটৰ সূতা, (ৰচী), কপাহী সূতা	- অভিৰোচনৰ বাবে ক্ৰিয়াকলাপ	- ছাত্ৰ-ছাত্ৰীয়ে নিৰ্দেশনা অনুযায়ী কাৰ্য কৰিব।	কাৰ্যৰ লগত মিল থকা প্ৰাসংগিক প্ৰশ্ন।	
২	কাপোৰৰ প্ৰকাৰ	ৰুমাল, পাটৰ কাপোৰৰ টুকুৰা, নাইলনৰ কাপোৰ, পলিয়েষ্টাৰ কাপোৰ, গামোছা, টাৰেল, চুয়েটাৰ।	- 5E নীতিৰ আধাৰত কৰাবলগীয়া ক্ৰিয়াকলাপৰ বাবে নিৰ্দেশনা।	- ছাত্ৰ-ছাত্ৰীয়ে নিৰ্দেশনা অনুযায়ী কাৰ্য কৰিব।	খালী ঠাই পূৰণ	
৩	কাপোৰ সূতাৰে তৈয়াৰী	বেজী, কপাহী সূতাৰে বোৱা ৰুমাল, কপাহী বেণ্ডেজ, গামোছাৰ টুকুৰা	- ছাত্ৰ-ছাত্ৰীক ক্ৰিয়াকলাপৰ বাবে নিৰ্দেশনা।	- ছাত্ৰ-ছাত্ৰীয়ে শিক্ষক-শিক্ষয়িত্ৰীৰ নিৰ্দেশনা অনুযায়ী কাৰ্য কৰিব।	শুদ্ধ নে অশুদ্ধ লিখা	
৪	সূতাবোৰ আঁহেৰে তৈয়াৰী	নাৰিকলৰ মিহি ৰচী, উণ সূতা, কপাহী সূতা	- 5E নীতিৰ আধাৰত কৰাবলগীয়া ক্ৰিয়াকলাপৰ বাবে নিৰ্দেশনা।	- ছাত্ৰ-ছাত্ৰীয়ে শিক্ষক-শিক্ষয়িত্ৰীৰ নিৰ্দেশনা অনুযায়ী কাৰ্য কৰিব।	শুদ্ধ নে অশুদ্ধ লিখা	
৫	কপাহৰ পৰা সূতা কটা প্ৰক্ৰিয়া	কপাহ	- 5E নীতিৰ আধাৰত কৰাবলগীয়া ক্ৰিয়াকলাপৰ বাবে নিৰ্দেশনা।	- ছাত্ৰ-ছাত্ৰীয়ে শিক্ষক-শিক্ষয়িত্ৰীৰ নিৰ্দেশনা অনুযায়ী কাৰ্য কৰিব।	কাৰ্যৰ লগত সম্পৰ্ক থকা প্ৰশ্ন।	
৬	সূতাৰ পৰা কাপোৰ তৈয়াৰ কৰা পদ্ধতি	দুটা ৰঙৰ ১০ খনকৈ কাগজ, কাঠ পেঞ্চিল, স্কেল, ৰচী, কেঁচী।	- 5E নীতিৰ আধাৰত কৰাবলগীয়া ক্ৰিয়াকলাপৰ বাবে নিৰ্দেশনা।	- ছাত্ৰ-ছাত্ৰীয়ে শিক্ষক-শিক্ষয়িত্ৰীৰ নিৰ্দেশনা অনুযায়ী কাৰ্য কৰিব।	কাৰ্যৰ লগত সম্পৰ্ক থকা প্ৰশ্ন।	

(৪) ছাত্ৰ-ছাত্ৰীৰ সৈতে কৰিবলগীয়া শিক্ষণ-শিকন প্ৰক্ৰিয়া :

অভিৰোচন : ছাত্ৰ-ছাত্ৰীসকলক ৪/৫ জনীয়া দলত ভাগ কৰি বিভিন্ন প্ৰকাৰৰ সূতা যেনে- উণৰ সূতা, নাৰিকলৰ ৰচী, মৰাপাটৰ সূতা (ৰচী) আৰু কপাহী সূতা দি চিনাক্ত কৰিবলৈ দিব। চিনাক্ত কাৰ্যত শিক্ষক-শিক্ষয়িত্ৰীয়ে সহায় কৰিব।

এই বিভিন্ন প্ৰকাৰৰ সূতাবোৰৰ পৰাই যে বিভিন্ন কাপোৰ প্ৰস্তুত কৰিব পাৰি ছাত্ৰ-ছাত্ৰীক অৱগত কৰাব।



**জড়িতকৰণ :** ছাত্ৰ-ছাত্ৰীয়ে তেওঁলোকক দিয়া কাপোৰৰ টুকুৰাবোৰ ভালদৰে পৰ্যবেক্ষণ কৰিব।

**উদঘাটন :** নিজস্ব চিন্তা শক্তিয়ে আৰু পৰ্যবেক্ষণৰ সহায়ত চিনাক্ত কৰিব।

**বৰ্ণনা :** পৰ্যবেক্ষণ কৰি পোৱা তথ্যবোৰ তালিকাত লিপিবদ্ধ কৰি ব্যাখ্যা কৰিব।

**বিস্তৃতকৰণ :** বিদ্যালয়ত উপলব্ধ টেবুল ঢকা কাপোৰ, পৰ্দা আৰু ঘৰত ব্যৱহাৰ কৰা বিভিন্ন কাপোৰ, যেনে- বিছনা চাদৰ, আঠুৱা, কম্বল আদিবোৰ কি কাপোৰেৰে তৈয়াৰী দলত আলোচনা কৰিব। শিক্ষকে সহায় কৰিব।

**মূল্যায়নৰ বাবে তলত দিয়া প্ৰশ্নবোৰ কৰিব।**

**খালী ঠাই পূৰ কৰা—**

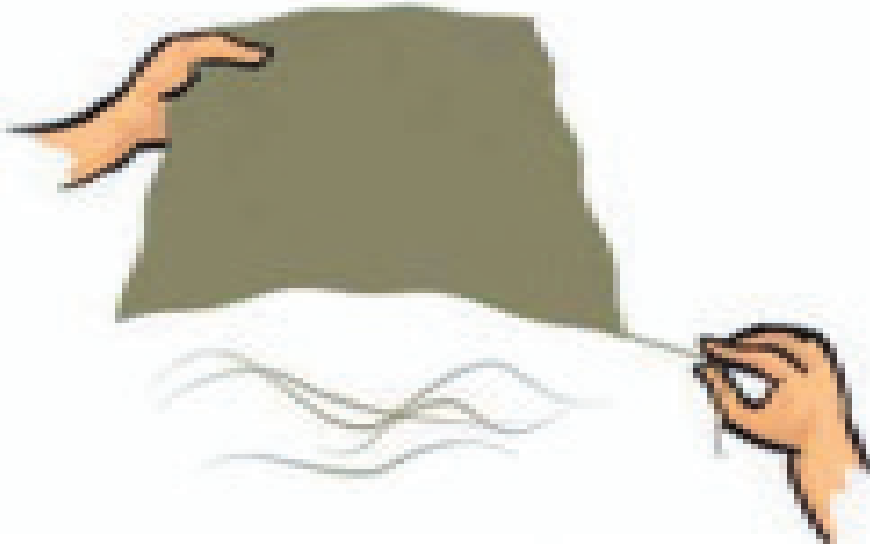
(ক) ৰুমাল ..... কাপোৰেৰে তৈয়াৰী।

(খ) চুৰেটাৰ ..... সূতাৰে তৈয়াৰী।

(গ) গামোছা ..... কাপোৰেৰে তৈয়াৰী।

**মূলকথা :** উপৰোক্ত ক্ৰিয়াকলাপ আৰু মূল্যায়ন কৰাৰ পিছত আমি সিদ্ধান্ত ল'ব পাৰো যে, আমি পিন্ধা কাপোৰবোৰ বিভিন্ন প্ৰকাৰৰ।

**উপক্ষেত্ৰ :** কাপোৰ যে সূতাৰে তৈয়াৰী এই বিষয়ে বুজি পাব।



**উপস্থাপন ২ :**

**কাৰ্য নং- ২ :**

**প্ৰয়োজনীয় সামগ্ৰী :** বেজী, কপাহী সূতাৰে বোৱা ৰুমাল, কপাহী বেণ্ডেজ, গামোছাৰ টুকুৰা।

শিক্ষকে ছাত্ৰ-ছাত্ৰীসকলক ৪/৫ জনীয়া দলত ভাগ কৰি প্ৰত্যেক দলক ওপৰত উল্লেখ কৰা এবিধকৈ কাপোৰ আৰু পিন নাইবা বেজী দি কাপোৰৰ পৰা সূতা টানি উলিয়াবলৈ দিব। এনেকৈ এডাল এডালকৈ সূতা কাপোৰৰ পৰা টানি উলিয়াবলৈ দি কাপোৰবোৰ যে সূতাৰে তৈয়াৰ কৰা হয় আৰু কাপোৰত সূতাবোৰ কেনেদৰে সজ্জিত হৈ থাকে ভালদৰে পৰ্যবেক্ষণ কৰিবলৈ দিব। মূল্যায়নৰ বাবে তলৰ প্ৰশ্ন কৰিবলৈ দিব।

**তলত দিয়া কাপোৰবোৰ কি সূতাৰে তৈয়াৰী ?**

পাটৰ চাদৰ, মুগাৰ মেখেলা, এৰী চাদৰ, চুৰেটাৰ।

**মূলকথা :** উপৰোক্ত ক্ৰিয়াকলাপ আৰু মূল্যায়ন কৰাৰ পিছত আমি সিদ্ধান্ত ল'ব পাৰো যে, কাপোৰবোৰ সূতাৰে তৈয়াৰী।

উপক্ষেত্র : সূতাবোৰ যে আঁহেৰে তৈয়াৰী এই বিষয়ে বুজি পাব।



উপস্থাপন- ৩ :

কাৰ্য নং- ৩ :

প্ৰয়োজনীয় সামগ্ৰী : নাৰিকলৰ মিহি বহী, উণসূতা, কপাহী সূতা।

শিক্ষকে ছাত্ৰ-ছাত্ৰীসকলক ৪/৫ জনীয়া দলত ভাগ কৰি প্ৰত্যেক দলক নাৰিকলৰ মিহি বহী আৰু উণৰ সূতা আৰু কপাহী সূতা দিব। দুয়োখন হাতেৰে নাৰিকলৰ বহী নাইবা উণ সূতাডাল ধৰি নখেৰে ফহিয়াবলৈ দিব।

জড়িতকৰণ : ছাত্ৰ-ছাত্ৰীসকলে শিক্ষকে দিয়া নিৰ্দেশ মতে নাৰিকলৰ মিহি বহী, উণ সূতা নাইবা কপাহী সূতা হাতত লৈ পৰ্যবেক্ষণ কৰিব।

উদ্ঘাটন : ছাত্ৰ-ছাত্ৰীসকলে নখেৰে বহী / সূতাডাল ফহিয়াবলৈ চেষ্টা কৰিব। (কোনডাল বহী ফহিয়াই সহজে আঁহ উলিয়াবলৈ পাৰি, কোনবোৰ সহজে নোৱাৰি।)

ব্যাখ্যাৰণ : ছাত্ৰ-ছাত্ৰীয়ে পৰীক্ষা কৰি পোৱা তথ্যবোৰ তলৰ তালিকাত লিপিবদ্ধ কৰি ব্যাখ্যা কৰিব।

বহী / সূতা	ফহিয়াই সহজে আঁহ পোৱা যায়	আঁহ পোৱা যায়, ফহিয়াবলৈ টান
১।		
২।		
৩।		

বিস্তৃতকৰণ : ঘৰত ব্যৱহাৰ কৰা বিভিন্ন কাপোৰৰ সূতাৰ পৰা আঁহ উলিয়াব পাৰি নে নোৱাৰি পৰীক্ষা কৰি চাব।

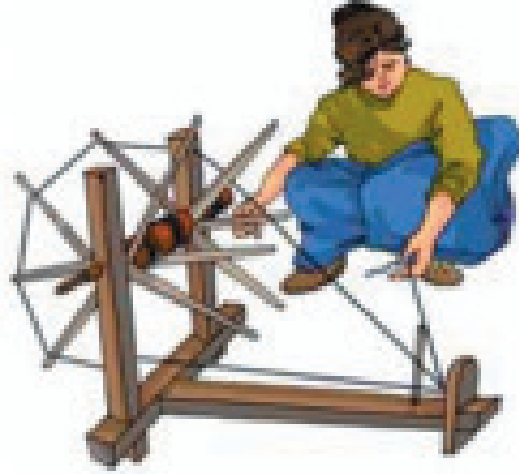
মূল্যায়ন : মূল্যায়নৰ বাবে তলত দিয়া প্ৰশ্নকেইটা কৰিবলৈ দিব।

শুদ্ধ নে অশুদ্ধ লিখা—

- ১। নাৰিকলৰ বহীৰ পৰা আঁহ উলিয়াবলৈ টান।
- ২। উণ সূতা কপাহী আঁহেৰে তৈয়াৰী।
- ৩। কপাহী সূতা ফহিয়াই আঁহ উলিয়াব পাৰি।

মূলকথা : ওপৰত উল্লেখ কৰা ক্ৰিয়াকলাপ আৰু মূল্যায়ন কৰাৰ পিছত আমি এই সিদ্ধান্তত উপনীত হ'লো যে, সকলো প্ৰকাৰৰ সূতা আঁহেৰে তৈয়াৰী।

উপক্ষেত্র- ৪ : কপাহৰ পৰা সূতা কটা প্ৰক্ৰিয়াৰ বিষয়ে বুজি পাব।



উপস্থাপন- ৪ :

কাৰ্য নং- ৪ :

প্ৰয়োজনীয় সামগ্ৰী : কপাহ

পদ্ধতি : 5E নীতিৰ আধাৰত তলত উল্লেখ কৰা ক্ৰিয়াকলাপৰ জৰিয়তে ছাত্ৰ-ছাত্ৰীক ওপৰত উল্লেখ কৰা শিকন আয়ত্ত কৰাত সহায় কৰোঁ আহক।

শিক্ষক-শিক্ষয়িত্ৰীয়ে প্ৰত্যেক গৰাকী ছাত্ৰ-ছাত্ৰীক অলপ অলপ কপাহ হাতত দিব।

ইয়াৰ পিছত কপাহখিনিৰ এটা অংশ বুঢ়া আঙুলি আৰু তৰ্জনী আঙুলিৰে চেপা মাৰি ধৰি সাৱধানেৰে টানিবলৈ দিব আৰু লগে লগে আঁহখিনি পকাই যাবলৈ দিব যাতে পকাই যোৱা আঁহৰ পৰা এডাল সূতা পাব পাৰি।

(বিঃদ্রঃ এই ক্ৰিয়াকলাপটো প্ৰথমতে শিক্ষক-শিক্ষয়িত্ৰীয়ে ছাত্ৰ-ছাত্ৰীক কৰি দেখুৱাব।)

জড়িতকৰণ : ছাত্ৰ-ছাত্ৰীয়ে প্ৰত্যেকেই কপাহ হাতত ল'ব আৰু শিক্ষক-শিক্ষয়িত্ৰীৰ নিৰ্দেশ অনুযায়ী কাৰ্য কৰিব।

উদ্ঘাটন : প্ৰত্যেক ছাত্ৰ-ছাত্ৰীয়ে কপাহৰ পৰা সূতা তৈয়াৰ কৰিবলৈ প্ৰয়াস কৰিব। এবাৰত নোৱাৰিলে তিনি / চাৰিবাৰ কৰি সফল হ'বলৈ চেষ্টা কৰিব।

ব্যাখ্যাকৰণ : ক্ৰিয়াকলাপটো কৃতকাৰ্য্যতাৰে কৰাৰ পিছত কেনেকৈ কৰিলে ব্যাখ্যা কৰিব।

বিস্তৃতকৰণ : কপাহৰ পৰা আৰু বেলেগ পদ্ধতিৰেও সূতা তৈয়াৰ কৰিব পাৰি নেকি শিক্ষকৰ সহায়ত কৰিবলৈ চেষ্টা কৰিব।

মূল্যায়ন : মূল্যায়নৰ বাবে তলৰ প্ৰশ্ন কৰিবলৈ দিব পাৰে।

প্ৰশ্ন : আঁহৰ পৰা সূতা কেনেদৰে তৈয়াৰ কৰা হয়?

মূলকথা : ওপৰত উল্লেখ কৰা ক্ৰিয়াকলাপ আৰু মূল্যায়ন কৰাৰ পিছত আমি এই সিদ্ধান্তত উপনীত হ'লো যে, বিভিন্ন প্ৰক্ৰিয়াৰে আঁহৰ পৰা সূতা তৈয়াৰ কৰিব পাৰি।

উপক্ষেত্র- ৫ : সূতাৰ পৰা কাপোৰ তৈয়াৰ কৰা পদ্ধতিৰ বিষয়ে বুজি পাব।

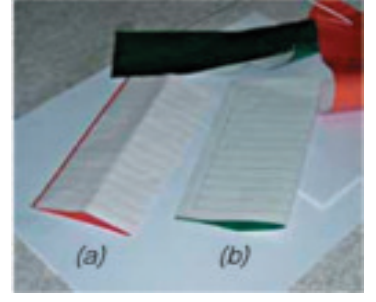
উপস্থাপন- ৫ :

কাৰ্য নং- ৫ :

প্ৰয়োজনীয় সামগ্ৰী : দুটা ৰঙৰ ১০ খনকৈ কাগজ, কাঠ পেঞ্চিল, স্কেল, কেঁচী।

পদ্ধতি : 5E নীতিৰ আধাৰত তলত উল্লেখ কৰা কাৰ্যৰ জৰিয়তে ওপৰত উল্লেখ কৰা শিকন আয়ত্ত কৰাত সহায় কৰোঁ আহক।

শিক্ষক-শিক্ষয়িত্ৰীয়ে ছাত্ৰ-ছাত্ৰীসকলক দলত ভাগ কৰি (প্ৰত্যেক দলত ৪/৫ জনকৈ ছাত্ৰ-ছাত্ৰী থাকিব) প্ৰত্যেক দলকেই এখন ৰঙা আৰু এখন নীলা ৰঙৰ কাগজ দিব। প্ৰত্যেকখন কাগজ দৈৰ্ঘ্য আৰু প্ৰস্থ ৩০ ছেঃ মিঃ হোৱাকৈ বৰ্গাকৃতিত কাটিবলৈ দিব। তাৰ পিছত দুয়োখন কাগজ সোমাজত ভাঁজ কৰি চিত্ৰত দেখুওৱাৰ দৰে আঁচ টানিবলৈ দিব। দুয়োখন কাগজ আঁচবোৰেদি কাটিবলৈ দিব আৰু কাগজৰ ভাঁজ খুলিবলৈ দিব। তাৰ পিছত কাগজৰ পটিবোৰ এখন এখনকৈ চিত্ৰত দেখুওৱাৰ দৰে ববলৈ দিব।



**জড়িতকৰণ :** ছাত্ৰ-ছাত্ৰীয়ে তেওঁলোকক দিয়া সামগ্ৰীৰে শিক্ষকৰ নিৰ্দেশনা মতে ত্ৰিকোণাকলাপটো কৰিব।

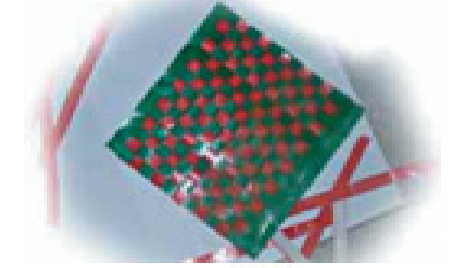
**উদ্ঘাটন :** ছাত্ৰ-ছাত্ৰীয়ে কৰা কাৰ্যৰ জৰিয়তে নিজৰ চিন্তা শক্তিয়ে তাঁতশালত কাপোৰ তৈয়াৰ কৰা পদ্ধতিৰ লগত সামঞ্জস্য বিচাৰিবলৈ চেষ্টা কৰিব। (কেনেকৈ দীঘ আৰু বাণি হিচাপে সূতা শালত বৈ কাপোৰ তৈয়াৰ কৰা হয়।)

**ব্যাক্যকৰণ :** ছাত্ৰ-ছাত্ৰীয়ে কৰা কাৰ্যৰ ব্যাক্যা কৰিব।

**বিস্তৃতকৰণ :** ছাত্ৰ-ছাত্ৰীয়ে উপৰোক্ত কাৰ্যটো নাৰিকলৰ ৰচী নাইবা উণ সূতা লৈ কৰিবলৈ চেষ্টা কৰিব।

**মূল্যায়ন :** বয়ন বুলিলে কি বুজা?

বয়ন কাৰ্যত সূতাবোৰ কেনেদৰে সজ্জিত কৰা হয়?



**মূলকথা :** ওপৰত উল্লেখ কৰা ত্ৰিকোণাকলাপ আৰু মূল্যায়ন কৰাৰ পিছত আমি এই সিদ্ধান্তত উপনীত হ'লো যে, সূতাৰ পৰা বয়ন পদ্ধতিৰে কাপোৰ তৈয়াৰ কৰা হয়।

**মূল্যায়ন বাবে প্ৰশ্ন :**

- ১। মৰাপাটৰ আঁহ মৰাপাট গছৰ কোন অংশৰ পৰা প্ৰস্তুত কৰা হয়?
 

(ক) ফুল	(খ) কাণ্ড
(গ) ফল	(ঘ) পাত
- ২। সূতা বয় কাপোৰ তৈয়াৰ কৰিবলৈ তলৰ কোনটো সামগ্ৰী ব্যৱহাৰ কৰা হয়?
 

(ক) যঁতৰ	(খ) তাঁতশাল
(গ) টাকুৰী	(ঘ) সূতা কটা যন্ত্ৰ
- ৩। কাপোৰ তৈয়াৰ কৰিবৰ বাবে তলৰ কোনটো ক্ৰম শুদ্ধ?
 

(ক) আঁহ → কাপোৰ → সূতা	(খ) আঁহ → সূতা → কাপোৰ
(গ) কাপোৰ → সূতা → আঁহ	(ঘ) সূতা → কাপোৰ → আঁহ

৪। তলৰ উক্তিৰোৰ শুদ্ধ নে অশুদ্ধ লিখা। যদি অশুদ্ধ তেনেহ'লে শুদ্ধকৈ লিখা—

(ক) পাট হৈছে উদ্ভিদৰ পৰা তৈয়াৰী আঁহ।

(খ) মৰাপাটৰ আঁহ মৰাপাটৰ পাতৰ পৰা প্ৰস্তুত কৰা হয়।

(গ) সূতাৰোৰ দুই ধৰণেৰে সজ্জিত কৰি বোৱা পদ্ধতিয়েই হৈছে বয়ন।

(ঘ) কপাহী সূতা জুইত পুৰিলে কাগজ পোৰাৰ দৰে গোল্ক ওলায়।

৫। ৰীণাই ঘৰতে আঁহৰ পৰা সূতা তৈয়াৰ কৰিবলৈ বিচাৰিছে। তেওঁ তলৰ কোনটো সামগ্ৰী এই কাৰ্যৰ বাবে ব্যৱহাৰ কৰিব?

(ক) সূতা কটা যন্ত্ৰ

(খ) তাঁতশাল

(গ) যঁতৰ

(ঘ) শলা

৬। 'ক' অংশৰ লগত 'খ' অংশ মিলোৱা—

'ক' অংশ	'খ' অংশ
চুয়েটাৰ	কপাহ নেওঠনি
কপাহৰ জোলা	কপাহী সূতা
ৰুমাল	মৰাপাট
বেগ	উণ

৭। সূতাৰ পৰা কাপোৰ তৈয়াৰ কৰা এটা পদ্ধতিৰ বিষয়ে বৰ্ণনা কৰা।