

এখন পৃথিবী  
এখন ঘর  
ONE EARTH  
ONE HOME

২য় পদক্ষেপ : চোরা আৰু শিকা  
STEP 2 LOOK AND LEARN

১ম আৰু ২য় শ্ৰেণী  
CLASSES 1 & 2

কৰ্মপুষ্টিকা  
ACTIVITY BOOK

Dear Children,

There is a tiny virus outside, which is not so nice  
and we are all staying safe in our houses like little mice.

Don't we all wish we had something to do,  
a run in the field or a game of peek-a-boo or stapoo.

So why just sit in the house and dilly-dally  
Let's all gather for an activity with our family.

And One Earth - One Home is the best way  
To spend your time exploring nature today.

So, hello and welcome to a journey of fun,  
where only 3 steps are taken one by one.



১ম পদক্ষেপ : সন্ধান আৰু আৱিষ্কাৰ



২য় পদক্ষেপ : চোৱা আৰু শিকা



৩য় পদক্ষেপ : আলোচনা আৰু কাৰ্য্য কৰা

সকলোৰে মিলি জুলি আহা গঢ়ো এখনি শ্যামলী ধৰা তেহে পাম  
আমি আনন্দময় আৰু স্বাস্থ্যকৰ পৰিবেশ চিৰযুগমীয়া



## অভিভাৱকৰ প্ৰতি

“

এখন পৃথিৱী - এখন ঘৰ ১০ সপ্তাহ জোৰা এলানি হুম্বম্বাদী অনুষ্ঠান সূচী য'ত প্ৰতি সপ্তাহে কাৰ্য কৰিবলৈ কেৱল ৩০ মিনিট সময়ৰ প্ৰয়োজন হ'ব।

- △ কৰ্মপৃষ্ঠাসমূহ ছপা কৰি অথবা এখন উকা কাগজ/বহীত সম্পূৰ্ণ কৰিব পৰা যাব।
- △ সকলো কাৰ্য সম্পন্ন কৰাৰ সময়ত নিজৰ সন্তানক সহায় সহযোগীতা আগবঢ়াব। কৰ্মপৃষ্ঠা সমূহ পৰবলৈ তেঁওলোকক সহায় কৰিব।
- △ প্ৰতিটো কাৰ্যৰ বাবে একোটি চুটি ভিডিঅ' আছে। সেইসমূহ হোৱাট্চএপৰ জৰিয়তে শিক্ষকসকললৈ প্ৰেৰণ কৰা হ'ব অথবা কৰ্মপৃষ্ঠাত থকা লিংকৰ সহায়েৰে ডাউনলড কৰিব পৰা যাব।
- △ সৰু-সৰু সফলতা সমূহত সকলোৰে মিলিজুলি একেলগে পৰিয়ালৰ সৈতে আনন্দ উপভোগ কৰিব।

”



## ২য় পদক্ষেপ চোৱা আৰু শিকা

আমি আধা-বাট অতিক্ৰম কৰিলোৱেই। 'এখন পৃথিৱী-এখন ঘৰ'ৰ ২য় পদক্ষেপ লোৱাৰ সময় এতিয়া। ইয়াত ৩ খন কৰ্মপৃষ্ঠা আৰু ১ টা ভিডিঅ' সন্নিবিষ্ট কৰা হৈছে।

## সূচী



ভিডিঅ' V2A : আমাৰ বাছনি সমূহ গুৰুত্বপূৰ্ণ  
এটা সাধাৰণ, পৰিপাটি আৰু পৰিবেশ সচেতন ঘৰৰ চিত্ৰ গল্পটো চোৱা।



কৰ্মপৃষ্ঠা W2A : মোৰ আচৰণ সূচী  
আচৰণ সূচী অনুযায়ী তোমাৰ হেণ্ড প্ৰিন্ট (হস্তচিহ্ন) অথবা ফুট প্ৰিন্ট (পদচিহ্ন) কোনটো অধিক, বিবেচনা কৰা।



কৰ্মপৃষ্ঠা W2B : মোৰ ঘৰটো পৰিবেশ অনুকূল হয়নে?  
তোমাৰ ঘৰটো পৰিবেশৰ কিমান অনুকূল?



কৰ্মপৃষ্ঠা W2C : পৰিয়ালত আলোচনা  
তোমাৰ তথ্যসমূহ আলোচনা কৰা আৰু তোমাৰ ঘৰটো পৰিবেশ অনুকূল কৰি তুলিবলৈ তোমাৰ পৰিয়ালে কি পদক্ষেপ ল'ব  
চিত্ৰ আৰু দেখুৱাই দিয়া।



পুণৰুক্তি আৰু আগলৈ  
কি কি শিকিলা সেয়া পুনৰ দোহাৰিবা/পুণৰুক্তি কৰিবা আৰু কাৰ্যবিৱৰণী/প্ৰতিবদন প্ৰস্তুত কৰিবা

'এখন পৃথিৱী-এখন ঘৰ' এ বহনক্ষম বিকাশৰ লক্ষ্যত (SDGs) উপনীত হ'বলৈ সহায় কৰে।

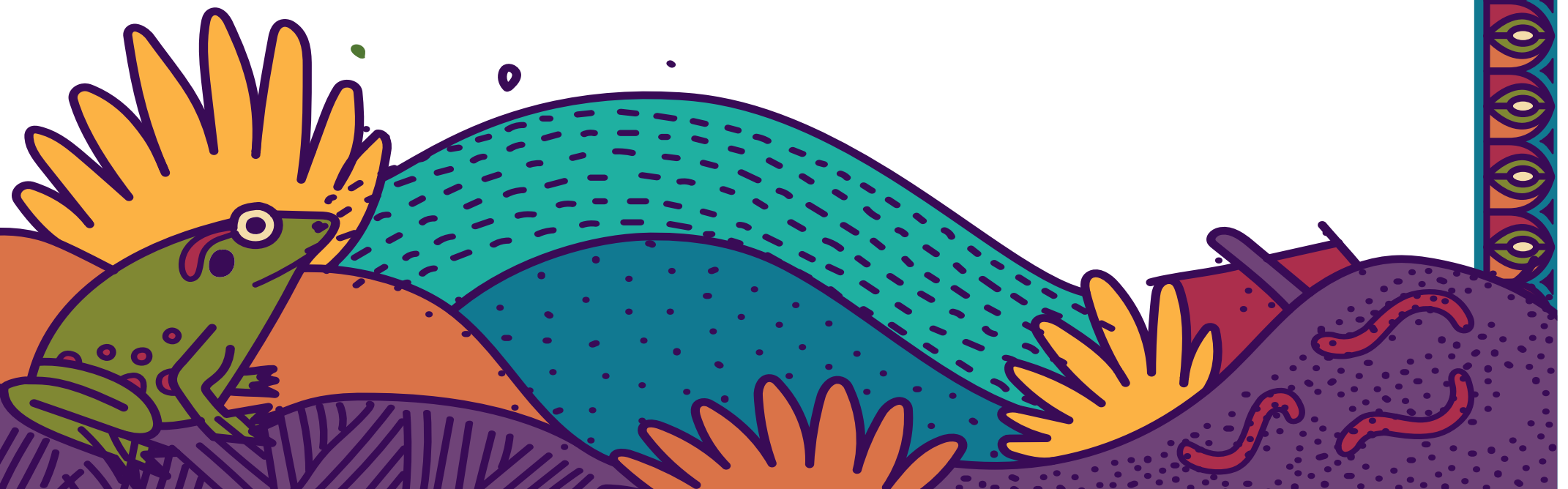
### STEP 2 IS FOR :



ভিডিঅ' V2A

# ভিডিঅ' টাইম আমাৰ বাছনি সমূহ গুৰুত্বপূৰ্ণ

এটা সাধাৰন, পৰিপাটি আৰু পৰিবেশ সচেতন ঘৰৰ  
চিত্ৰ গল্পটো চোৱা।





তলত দিয়া আচৰণ সূচীৰ পৰা তুমি প্ৰায়ে কৰা কাৰ্যসমূহত চিন দিবা।



হেণ্ড প্ৰিন্ট্‌চ (হস্তচিহ্ন)

১. মই গছ-গছনিৰ প্ৰতি যত্নশীল
২. বজাৰলৈ মই কাপোৰৰ মোনা লৈ যাওঁ
৩. মই ভালদৰে হাত ধোওঁ
৪. ওচৰৰ স্থানলৈ যাবলৈ সাবধানতাৰে চাইকেল চলাই যাওঁ বা খোজ কাঢ়ি যাওঁ
৫. পক্ষীৰ কলৰ শুনো
৬. মোৰ আহাৰ আজি সম্পূৰ্ণকৈ গ্ৰহন কৰিলো
৭. মই খাব পৰা পৰিমাণৰ আহাৰ কাঁহীত লওঁ
৮. গছ-গছনি আৰু প্ৰাণী জগত বিষয়ক সাধুকথা শুনো
৯. আনৰ সৈতে মোৰ পুতলা আৰু খেলৰ সামগ্ৰীৰে মিলিজুলি খেলো
১০. অৱাৰত লাইট আৰু ফেনৰ ব্যৱহাৰ নকৰো



ফুট প্ৰিন্ট্‌চ (পদচিহ্ন)

১১. মই পানীৰে খেলো
১২. মই প্লাষ্টিকৰ মোনা ব্যৱহাৰ কৰো
১৩. পানীৰ নল খুলি থৈ দাঁত ঘঁহি থাকো
১৪. কাগজৰ খেলা সামগ্ৰী সাজিবলৈ মোৰ বহীৰ পাত চিঙি লওঁ
১৫. নিয়মিত ভাৱে নতুন খেলা সামগ্ৰী ক্ৰয় কৰো
১৬. আহাৰ অপচয় কৰো
১৭. নিয়মিত ভাৱে চিপচৰ পেকেট ক্ৰয় কৰো
১৮. ঘৰুৱা আৱৰ্জনা ডাষ্টবিনত পেলাওঁ
১৯. মই বাটে-পথ আৱৰ্জনা পেলাওঁ

এতিয়া তোমাৰ হেণ্ড প্ৰিন্ট (হস্তচিহ্ন) আৰু ফুট প্ৰিন্ট (পদচিহ্ন) কিমান হ'ল চোৱা

			
---	--	---	--

কোনবিধৰ সংখ্যা অধিক?

কৰ্মপৃষ্ঠা

W2B

মোৰ ঘৰটো পৰিবেশ  
অনুকুল হয়নে?

তোমালোকৰ ঘৰত তুমি আৰু তোমাৰ পৰিয়ালৰ সকলোৰে  
তলত দিয়া কোনবোৰ কাৰ্য কৰা চিন দিয়া

পৰিবেশ অনুকুল ঘৰৰ তালিকাসূচী



পানী



১. পানী নিগৰি থকা নল এদিনতে  
মেৰামতি কৰি লওঁ



২. বালিটত পানী লৈ গা ধোওঁ



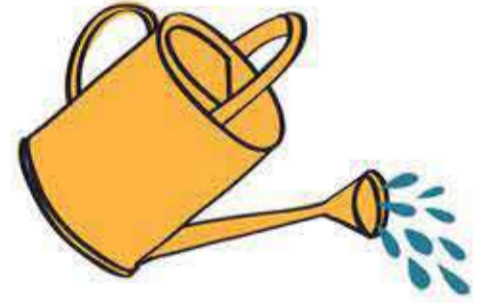
৩. কাপোৰ আওভালা পানীৰে  
মজিয়া/গাড়ী পৰিষ্কাৰ কৰো



৪. ঢাকনি যুক্ত পাত্ৰত বৰষুণৰ পানী পৰবৰ্তী  
সময়ত ব্যৱহাৰৰ বাবে সংগ্ৰহ কৰি থওঁ



৫. পানী নিগৰি থকা নলৰ তলত  
শাক-পাচলি ধুই লওঁ



৬. প্ৰয়োজন হ'লেহে গছ-গছনিত  
পানী দিওঁ



৭. নিচেই পুৱা বা গধূলি সময়ত  
গছ-গছনিত পানী দিওঁ



## খাদ্য/আহাৰ



১. আমি গ্ৰহন কৰা আহাৰৰ কিছু পৰিমাণৰ উৎপাদন আমাৰ ঘৰতে কৰো



২. স্থানীয় ভাৱে উৎপাদিত ফলমূল আৰু শাক-পাচলি গ্ৰহন কৰো



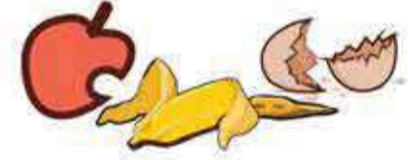
৩. অপচয় ৰোধ কৰিবলৈ আমি খাদ্য ভালদৰে সংৰক্ষণ কৰো



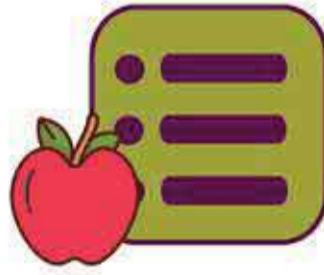
৪. আমি জাম আৰু আচাৰ আমাৰ ঘৰতে প্ৰস্তুত কৰো



৫. প্ৰয়োজন হোৱা পৰিমাণৰ সতেজ আহাৰ ৰান্ধো



৬. পেলনীয়া আহাৰ পচনসাৰ প্ৰস্তুত কৰিবলৈ ব্যৱহাৰ কৰো



৭. আমাৰ আহাৰ পৰিকল্পনা কৰি লওঁ-কি খাবলৈ ইচ্ছা কৰিছো আৰু কিমান পৰিমাণৰ প্ৰয়োজন হ'ব





## আবৰ্জনা



১. আমি ভিজা আৰু শুকান আবৰ্জনা পৃথকে পৃথকে সংগ্ৰহ কৰো



২. বাগিচাৰ আবৰ্জনাৰে পচন সাৰ প্ৰস্তুত কৰো



৩. বজাৰলৈ গ'লে সদায় মোনা লগত লৈ যাওঁ



৪. ঘৰৰ বাবে কোনো সামগ্ৰী ক্ৰয় কৰাৰ আগতে ভালদৰে বিবেচনা কৰি লওঁ



৫. অধিক পৰিমাণৰ প্লাষ্টিক থকা সামগ্ৰী ক্ৰয় নকৰো



৬. বটল বা আন পাত্ৰ সমূহ পুনৰ ব্যৱহাৰ কৰো



৭. ঘৰুৱা আচৰাৰ সমূহ মেৰামতি কৰি লওঁ

## গ্ৰীণ হ'ম স্কেল

গননা কৰি লিখা! তুমি কৰা কাৰ্য্য সমূহৰ তলত দিয়া তিনিটা শ্ৰেণীৰ কোনটোত কিমান হ'ব?		
পানী	খাদ্য/আহাৰ	আবৰ্জনা

ওপৰোক্ত আচৰণ সূচীত উল্লেখিত কাৰ্য্য সমূহ পালন কৰি তুমি আৰু তোমাৰ পৰিয়ালে নিজৰ ঘৰটো আৰু অধিক পৰিবেশ অনুকূল কৰি গঢ়িব পাৰা



পৰিয়ালৰ সকলোকে পৰিবেশ অনুকূল ঘৰৰ সূচী (কৰ্মপৃষ্ঠা W2B) দেখুৱাবা আৰু তোমাৰ ঘৰে কিমান  
মানাংক লাভ কৰিলে, আলোচনা কৰা।

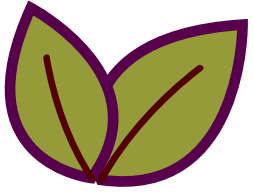
বৰ্তমান তোমাৰ পৰিয়ালে কেনেধৰণৰ আচৰণ পালন কৰে আৰু পৰিবেশ অনুকূল ঘৰলৈ পৰিৱৰ্তিত হ'বলৈ  
তেওঁলোকে নিজৰ আচৰণ কেনেধৰণে সলনি কৰিব সেই কথা নিৰ্দ্ধাৰণ কৰি লিখিব।

	বৰ্তমান মোৰ পৰিয়ালে কৰি থকা পৰিবেশ প্ৰতিকূল কাৰ্যসমূহ	আমি যি সলনি কৰিম
 পানী		
 খাদ্য/আহাৰ		
 আৱৰ্জনা		

## পুনৰুক্তি!

অভিনন্দন! তুমি ২ য় পদক্ষেপ সম্পূৰ্ণ কৰিলা

এতিয়ালৈকে আমি কি শিকিলো চাওঁ আহা। নতুনকৈ তুমি এতিয়া যি শিকিলা,  
তলৰ তালিকাত চিন দিয়া।



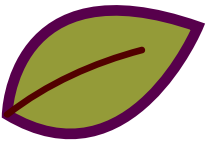
১. মোৰ গ্ৰীণ হেবিট্‌চ (আচৰণ)



২. প্ৰকৃতিত মোৰ ফুটপ্ৰিন্ট্‌চ (পদচিহ্ন)



৩. পৰিবেশ অনুকূল ঘৰ কাক কয়?



৪. গ্ৰীণ হেবিট্‌চ (আচৰণ) কাক কয়?



৫. ঘৰ এখন কিমান পৰিবেশ অনুকূল?



৬. আমাৰ ঘৰখন পৰিবেশ অনুকূল কৰি তুলিবলৈ যি কৰিম।

২য় পদক্ষেপ সম্পূৰ্ণ কৰি উঠাৰ বাবে পাণ্ডা বটে তোমাক 'এখন পৃথিৱী এখন ঘৰ'ৰ বেজ্‌ প্ৰদান কৰিব  
বিচাৰিছে। তোমাৰ বেজ্‌টোৰ বাবে তলত দিয়া লিংকলৈ যোৱা

On the completion of **Step 2**, the Panda Bot wants to give you '**One Earth One Home**'  
**Badge**. Copy and paste the below link on your browser for your badge :

[https://www.wfindia.org/about\\_wwf/environmental\\_education/one\\_earth\\_one\\_home/step\\_two\\_badge.cfm](https://www.wfindia.org/about_wwf/environmental_education/one_earth_one_home/step_two_badge.cfm)

