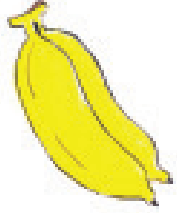


ক কা কি কী কু কূ কৃ কে কৈ কো কৌ



কল



চকা



কিতাপ



কোষ



জাকৈ



টকৌ



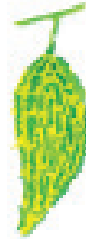
চকী



কূপ



কৃষক



কেবেলা



চকু

চ

চা

চি

চী

চু

চূ

চ্

চে

চৈ

চো

চৌ



কাচি



কচু



চেৰেকী



চুণ



চকু



চাহ



পানচৈ



চোলা



কলচী



চৌকা

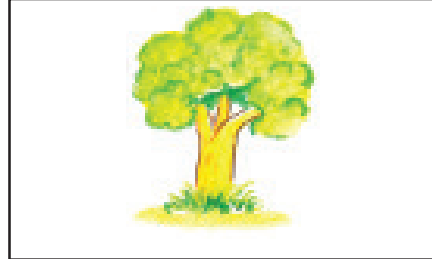
ত তা তি তী তু তূ তু তে তৈ তো তৌ



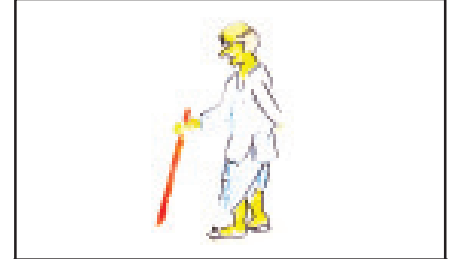
তীষ



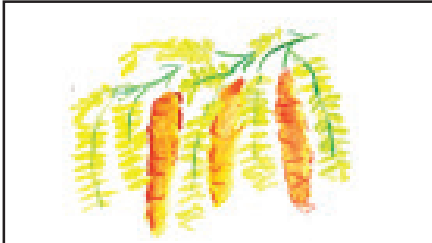
তরু



তুণ



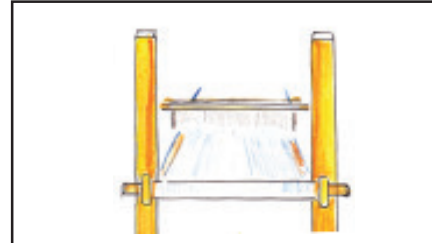
আতৈ



তেতেলী



তিনি



তোলোঠা



তাল



তুণ



তুলা

ন না নি নী নু নূ ন্ নে নৈ নো নৌ



নখ



মানুহ



নেমু



মোনা



নূপূৰ



চিলনী



নৃপতি



মুনি



নৈ



নৌকা



নোম

প পা পি পী পু পূ প্ প়ে পৈ পৌ পৌ



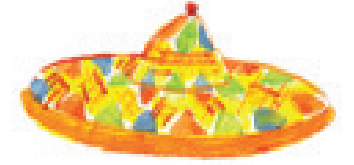
পাখিলা



কপৌ



পুতলা



জাপি



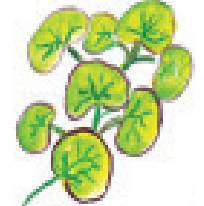
পেট



কাপোৰ



পাণ



পূৰৈ



কৌপীণ

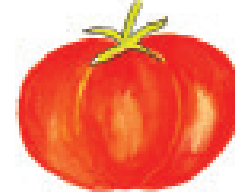
ব বা বি বী বু বূ ব্ বে বৈ বো বৌ



ববব



বৃক্ষ



বিলাহী



বোকা



নবৌ



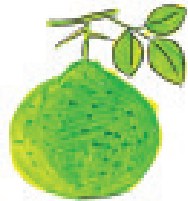
কববী



বাঁহ



বুকু



বেল

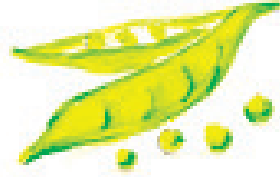


বৈঠকী

ব বা বি বী ঝ ঞ ষ ঞে ঞে ঞে ঞে



তবা



মটব



কপ



মাছবোকা



গক



বোমাছ



চেবেকা



টাকুৰী



চকবি

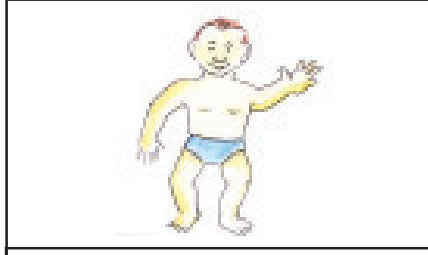


গবে

শ শা শি শী শু শূ শ্ শে শৈ শো শৌ



শামুক



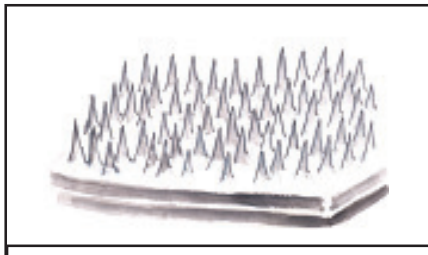
শৈশব



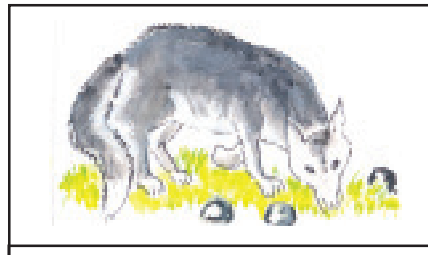
শব্দি



শশী



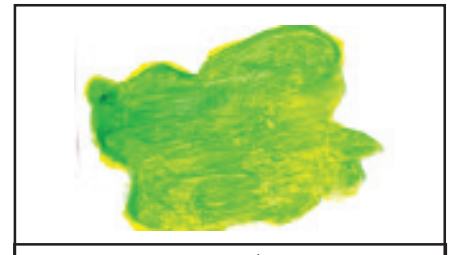
শূল



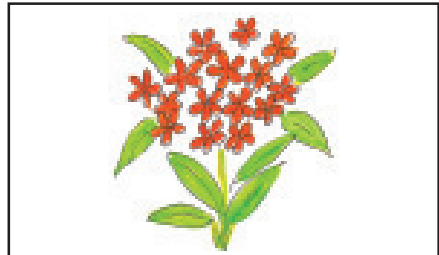
শৃগাল



শুঁৰ



শেলুৰৈ



অশোক



শিয়াল



স

সা

সি

সী

সু

সূ

স্

সে

সৈ

সো

সৌ



সাপ



সেউজীয়া



সৌকা



সখিয়তী



অসুৰ



অসি



সৰীসৃপ



সোতোৰা



সূৰ্য



সীৰলু