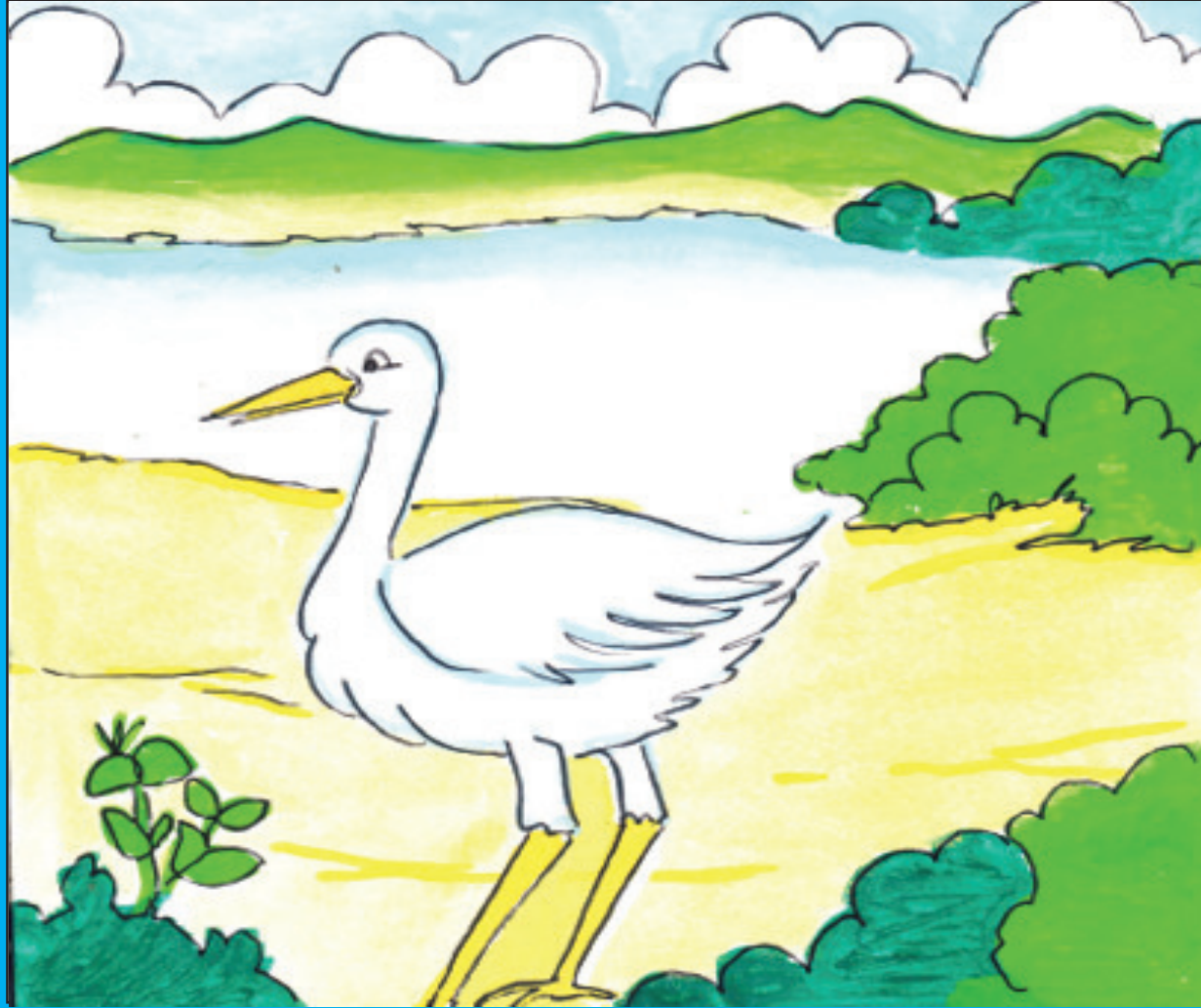


# শিয়াল আৰু বগলী





এইটো এটা শিয়াল।



এইটো এটা বগলী।



সিহঁতে সখি পাতিলে।



শিয়ালে বগলীক ঘৰলৈ মাতিলে।



থালত বস লৈ দুয়ো খালে।

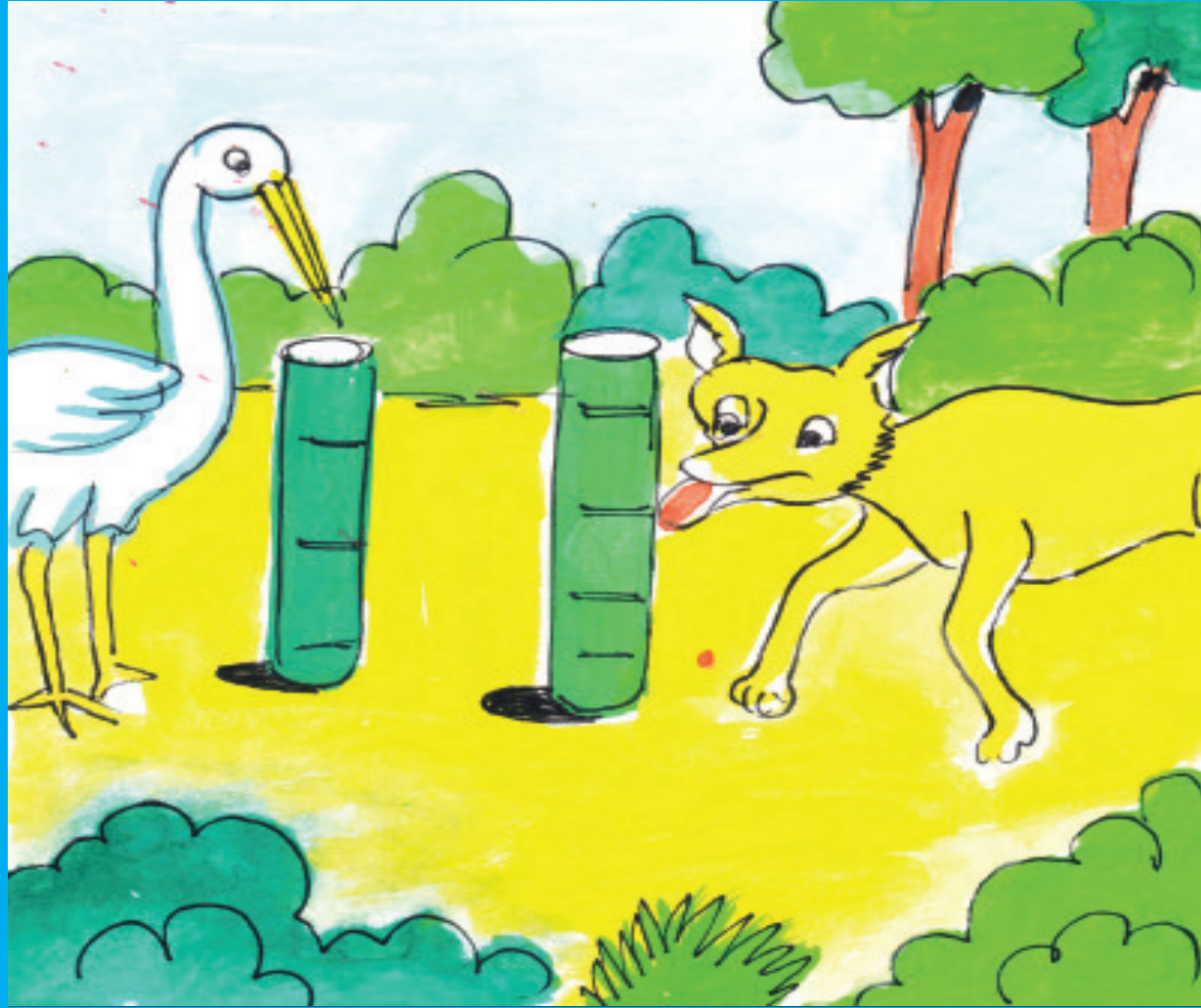


বগলীয়ে মাছ ভাজিছে।



শিয়ালৰ বৰ লোভ লাগিল।





দুয়ো খাবলে সাজু হ'ল।



শিয়ালৰ বৰ দুখ লাগিল।