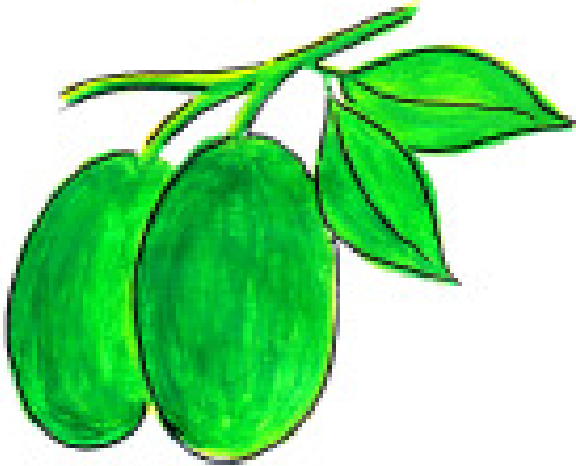


অমিতা



অমরা



অজগৰ



অপৰাজিতা

অ

ই

আ

অ



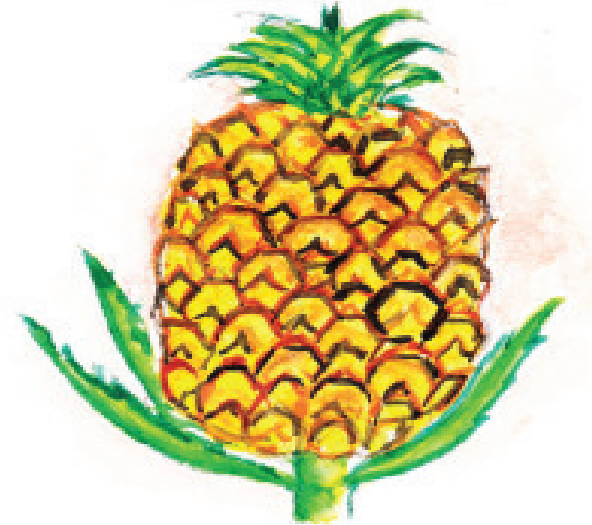
আম



আপেল



আঙুর



আনাৰস

অ

আ

আ

ই

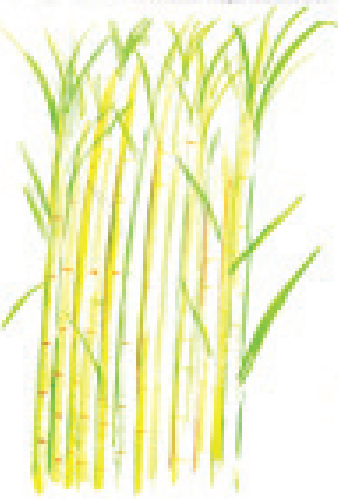


ইটা

শ



শব্দ



ইকরা

২

দুই

আ

আ

আ

আ



ঈগল



ঈদ

মা

আ

টা

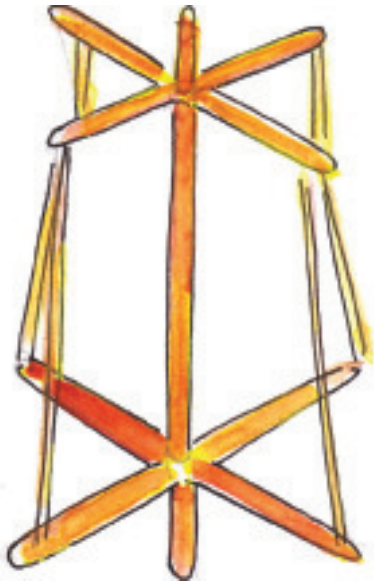
খা



উট



উদ



উষা



উষহী

মা

ডা

টা

ধা



উণ



উণি

শ

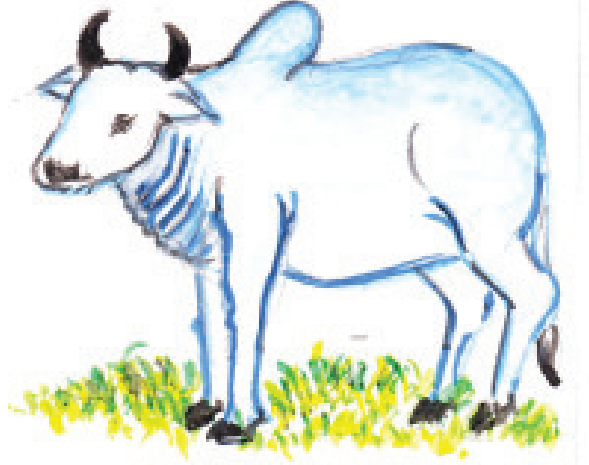
ড

ড

ড



ঋষি



ঋষভ



ঋক্ষ

শ	ঈ
এ	ঈ



এৰা



এৰীচাদৰ



এক



এছাৰি

ঐ

এ

এ

ঈ



ঐষারত



ঐশান

ঐ

ও

এ

ঐ



ওলা



ওলাকবি



ওখোন



ওকণি



ঐ	ঔ
ঔ	ঐ



ওটেঙা



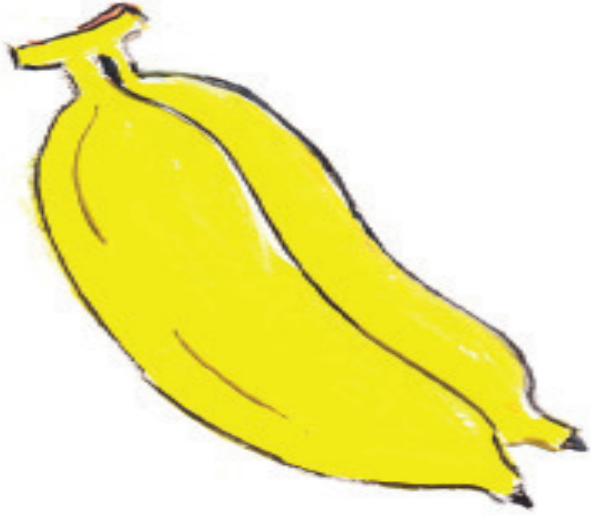
ওম্

ঐ

ঐ

ঐ

ঐ



কলা



কমলা



কচু



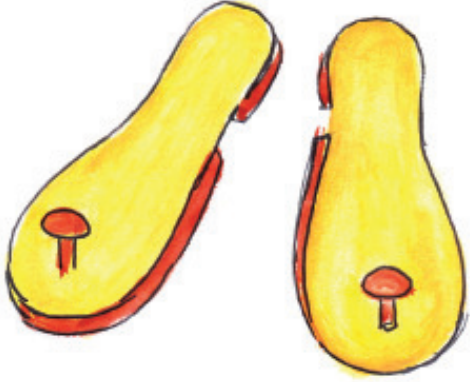
ডাউক

ক

খ

কৈ

ক



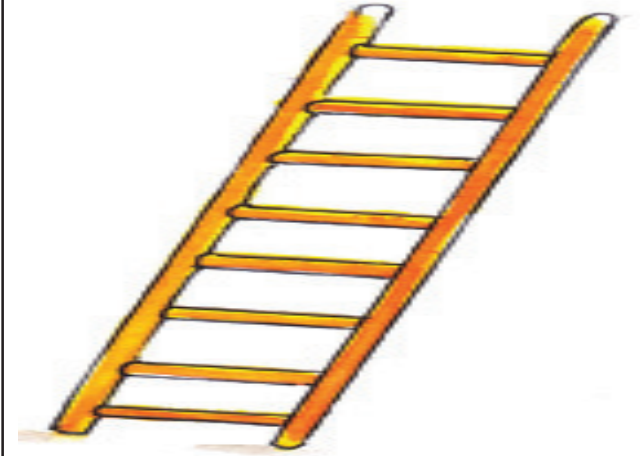
খষম



খষাছী



নখ



জখলা

ক

খ

খ

গ



গছ



গরু



মগ



বগলী

গ

খ

ঘ

গ



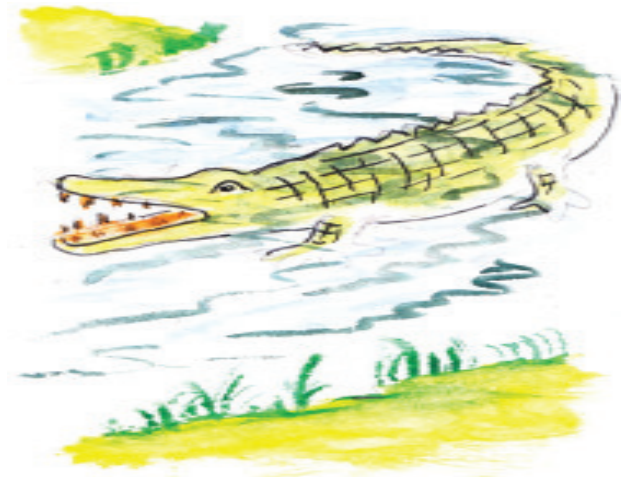
ঘর



ঘট



ঘড়ী



ঘঁষিয়াল

ঙ

ঘ

ঘ

গ



নাঙল



নঙলা



বঙলা



বেঙেনা

ঙ

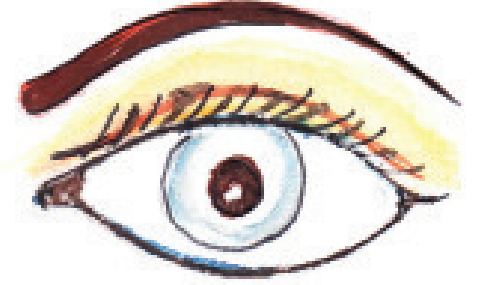
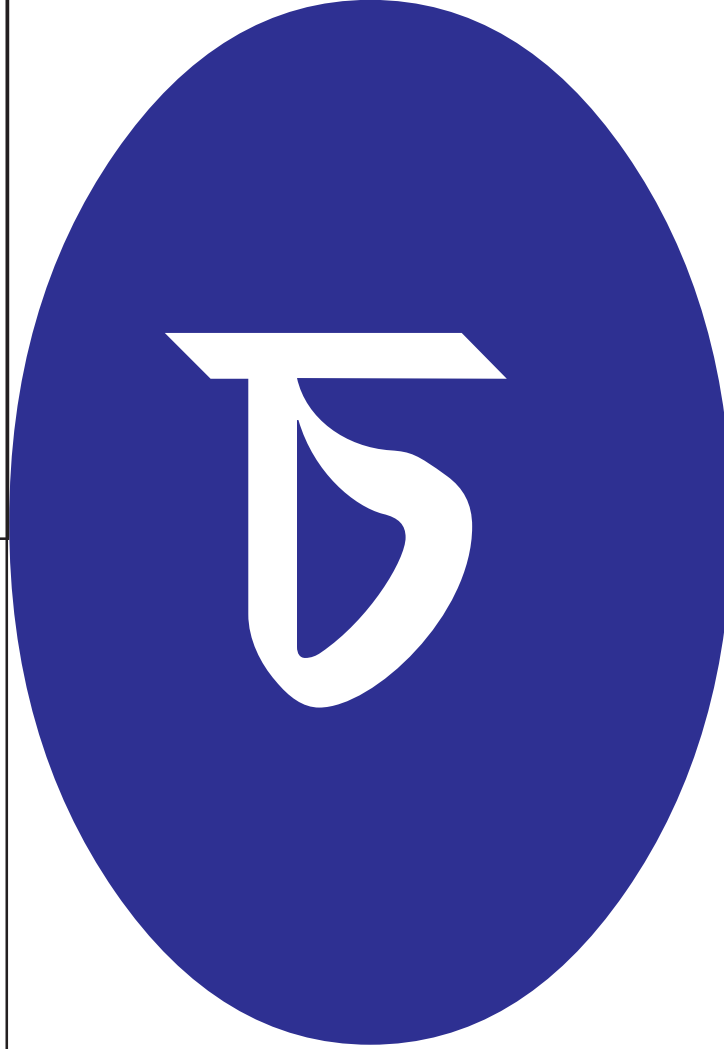
চ

ঘ

ঙ



চাকা



চকু



চকী



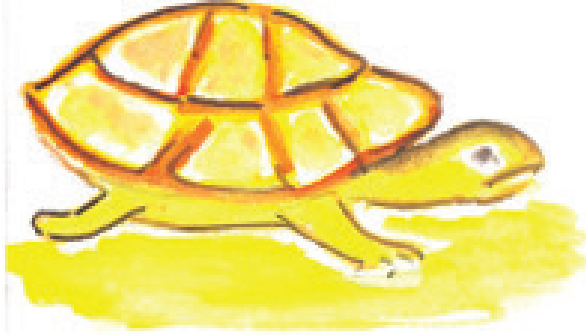
কাচি

ছ

চ

ঘ

চ



কাছ



বিছনা



চছমা



ছাতি

ছ

চ

জ

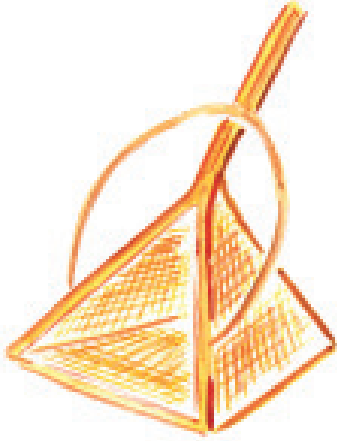
ছ



জাপি



জপনা



জাকে



গাজৰ

ছ

জ

জ

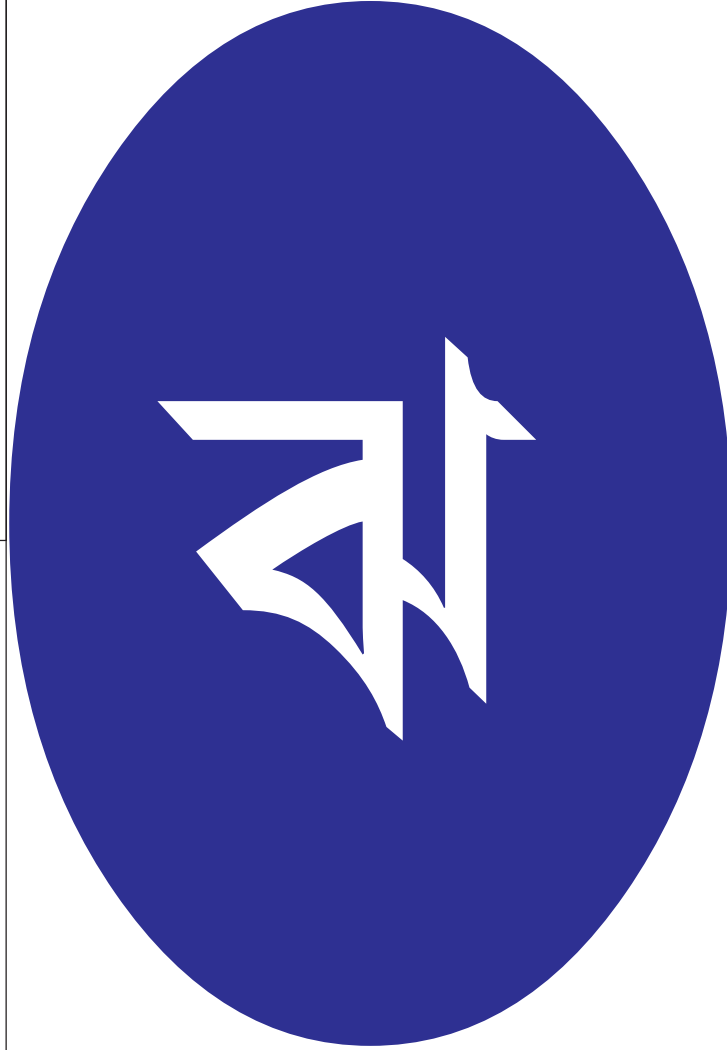
ঝ



ঝরনা



ঝাওবন



ঝাড়ু



ঝুমুৰ

ঝ

ঞ

জ

ঝ



জিএগ



টিএগ



কেএগবন



কেএগ আঙুলি

ট

ঞ

ঞ

ঝ



টকা



টকৌ



টকা



জেকেট

ট

ঠ

ঞ

ড



ঠগি



ঠগা



ঠকুৰ



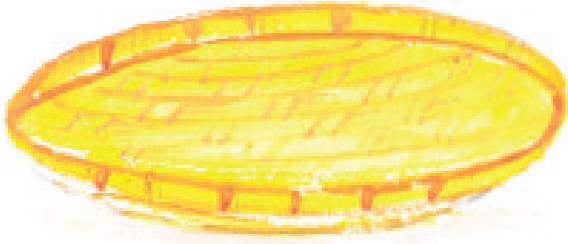
কুঠাৰ

ট

ঠ

ঠ

ড



ডলা



ডাউক



ডিঙি



ডালিম

ড

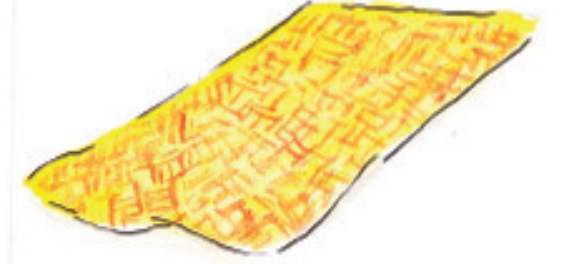
ঠ

ঢ

ড



ঢা



ঢা



ঢোল



ঢকুরা

ড

ঢ

ঢ

ণ



কাণ



পাণ



বীণ



মণি

ণ

ড

ত

ণ



তলা



তামোল



তাল



তাল

গ

ত

ত

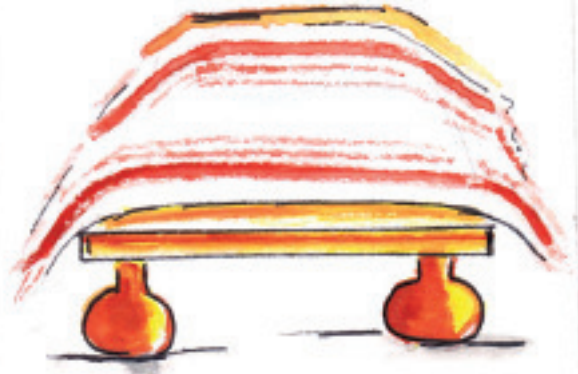
থ



থাল



থাপনা



থান



বাথান

থ

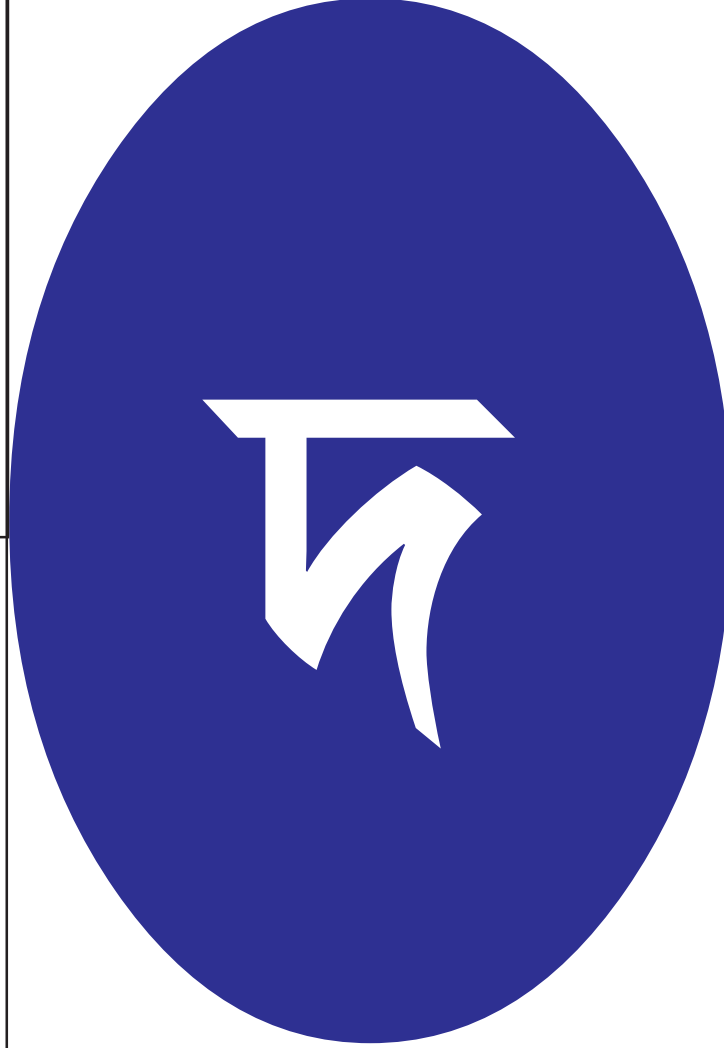
ত

দ

থ



দগা



দবা



দুই



দা

থ

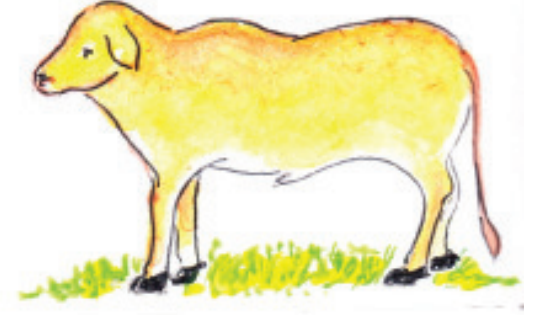
দ

দ

ধ



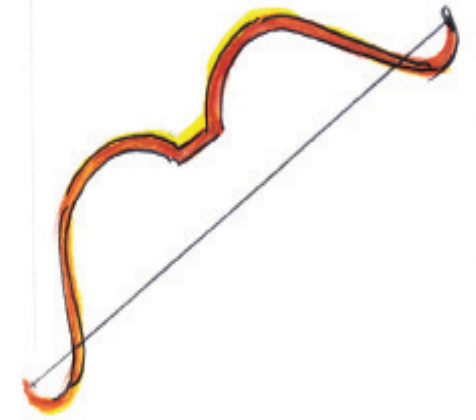
ধনেশ



বলধ



ধনীয়া



ধনু

ধ

দ

ন

ধ

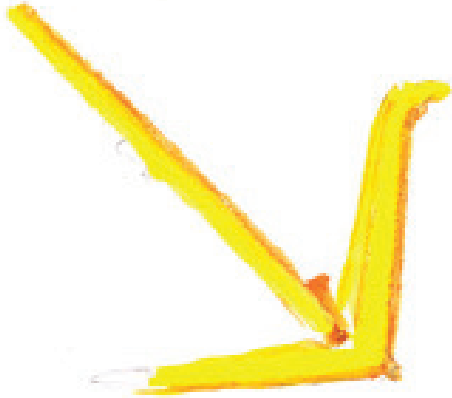
নখ



নাক



নাঙল



দোকান



ধ

ন

ন

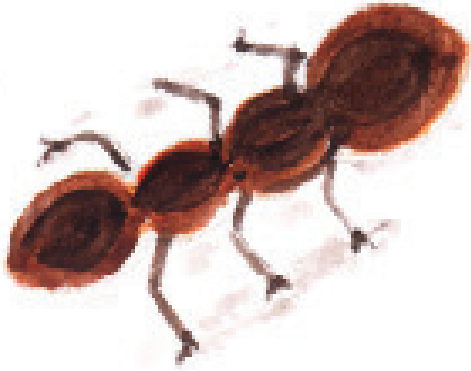
প



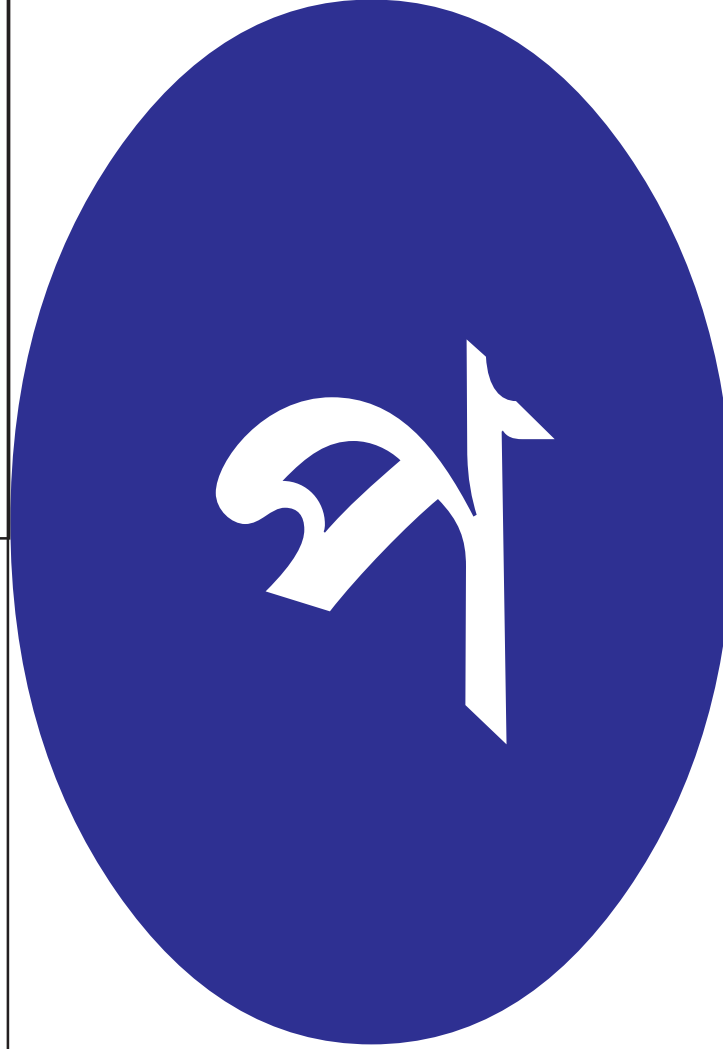
পাখিলা



পদুম



পৰুৱা



জপনা

প

ফ

ন

প

ফণি



ফলি



ফৰিং



ফল



প

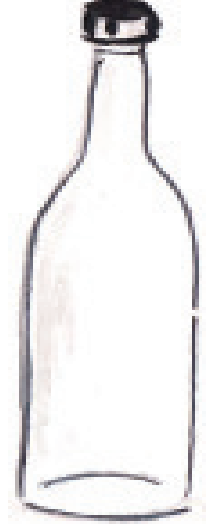
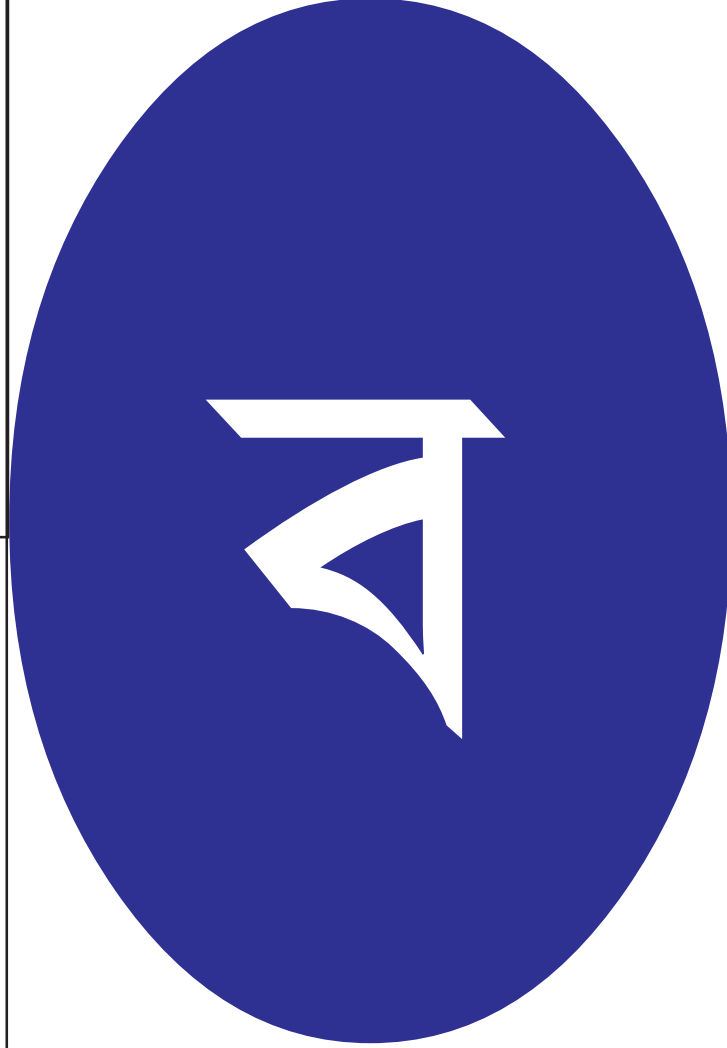
ফ

ফ

ব



বল



বটল



ষবষ



বষল

ব

ফ

ভ

ব



ভাষি



ভকত



ভোমোৰা



ভাত

ম

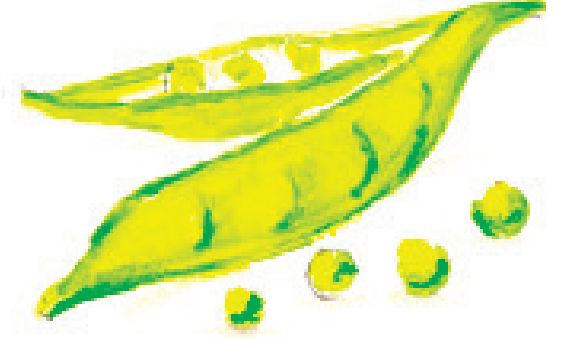
ভ

ভ

ব



মকরা



মটর



মগ



পদুম

ম

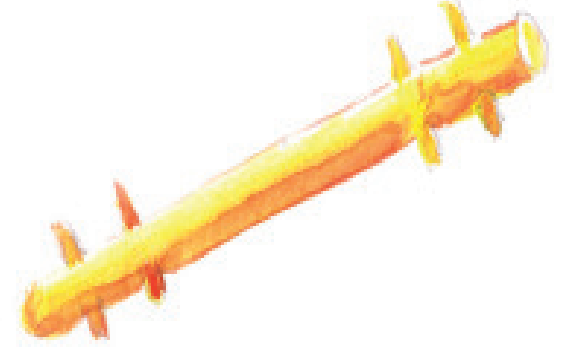
য

ভ

ম



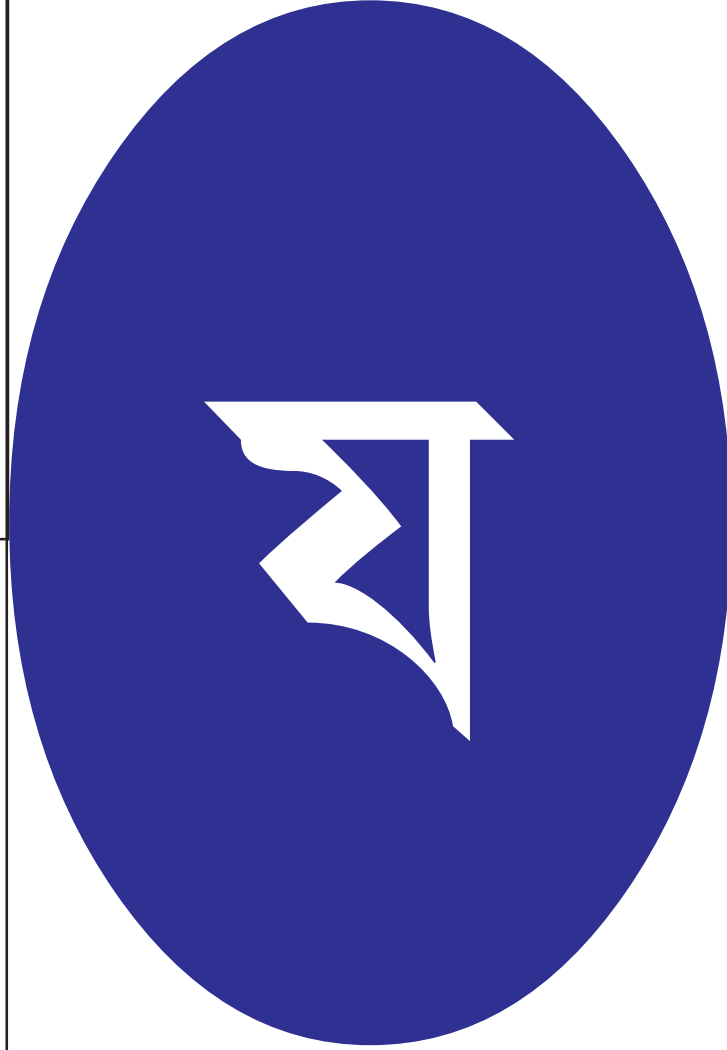
যাঁতৰ



যুৱলি



যাঠি



যক্ষ

ম

য

য

ৰ



বথ



ববব



ববল



বংঘব

ষ

য

ল

ষ



লতা



লাই



লাওখোলা



ৰঙালাউ

ব

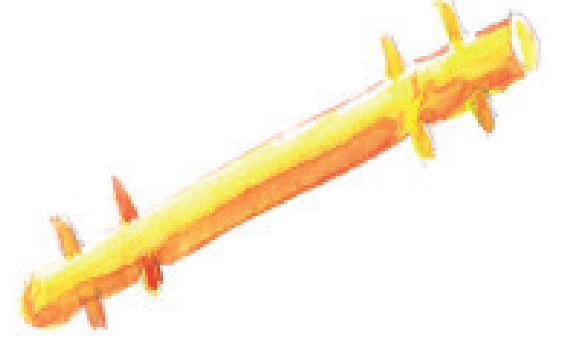
ল

ল

ব



পুরা



যুঁয়ুঁ



কুঁরা



ঐষারত

ব

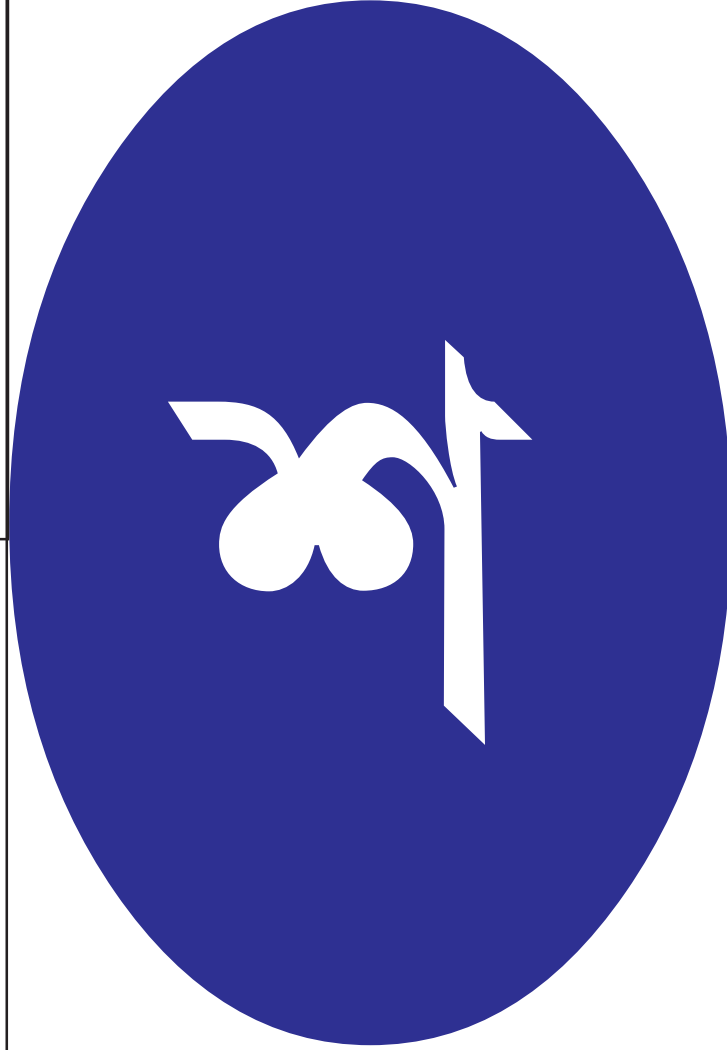
ল

শ

ব



শৰ



শহা



শৰাই



ধনেশ

ব

শ

শ

ষ



ঘাঁড়



ঋষি



কৃষক



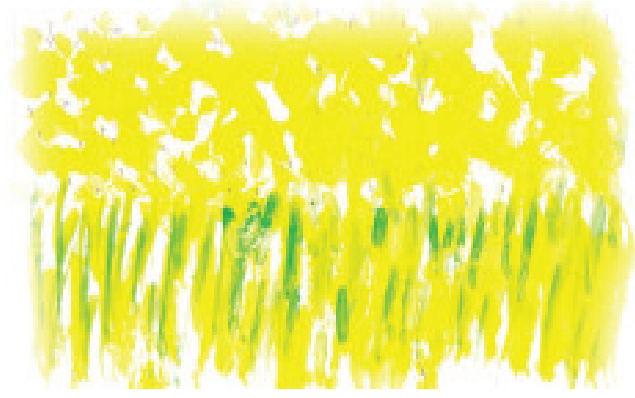
ষড়

ষ

শ

স

ষ



সৰিয়হ



সজা



সাপ



আনাৰস

ষ

স

স

হ



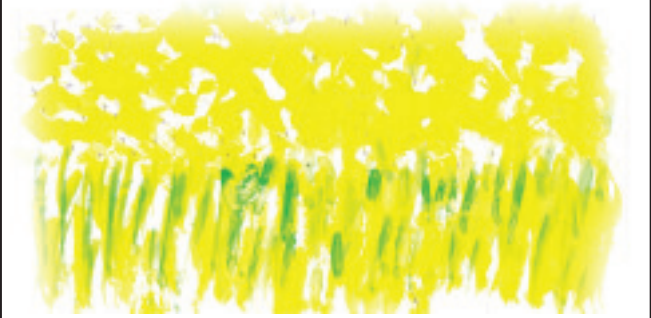
হাতী



হলৌ



হরিণা



সৰিয়হ



হ

স

ক্ষ

হ



ক্ষুৰ



ক্ষীগ



বৃক্ষ



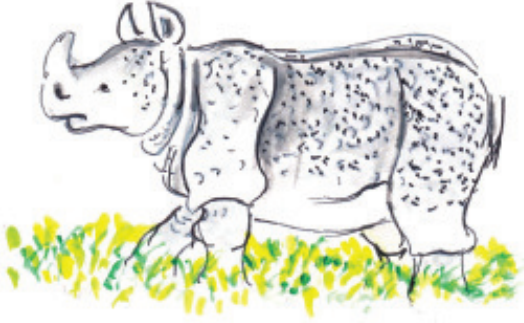
হুম্বু

হ

ক্ষ

ক্ষ

ড



গঁড়



ষাঁড়



ঘড়ী



গড়াঁল

ড

ক্ষ

ঢ

ড

বুড়া



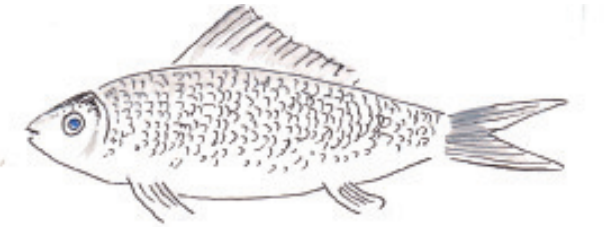
মুড়া



বুড়ী



কুড়িমাছ



ড

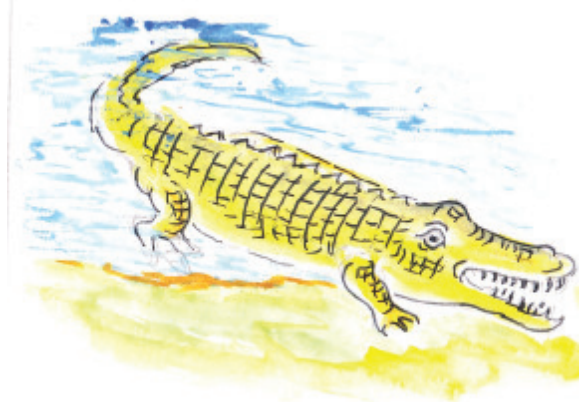
ঢ

ড়

য়

ড

ছয়



ঘাঁষিয়াল

য



ফয়



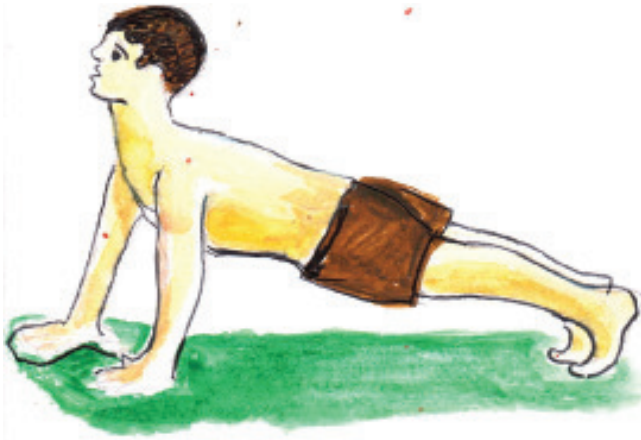
শিয়াল

য়

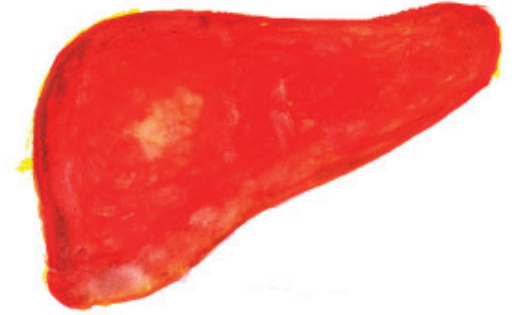
ং

ঢ়

য়



কছৰং



যকুং



উৎসৰ

য়

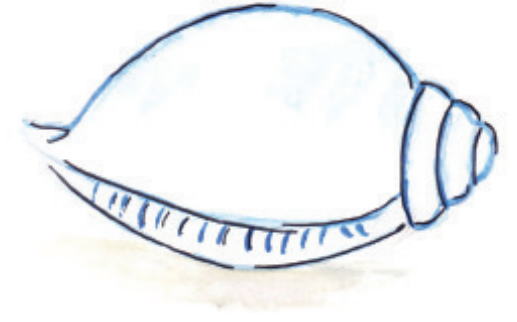
ং

ং

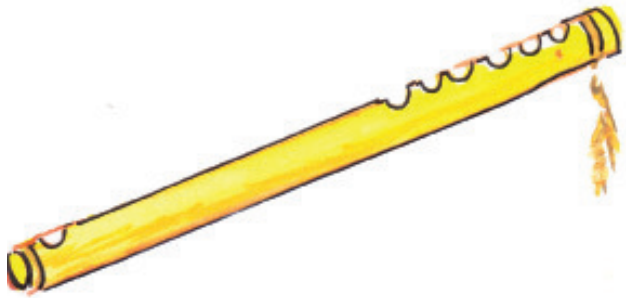
ং



দলং



শংখ



বংশী



হংস

০

৩

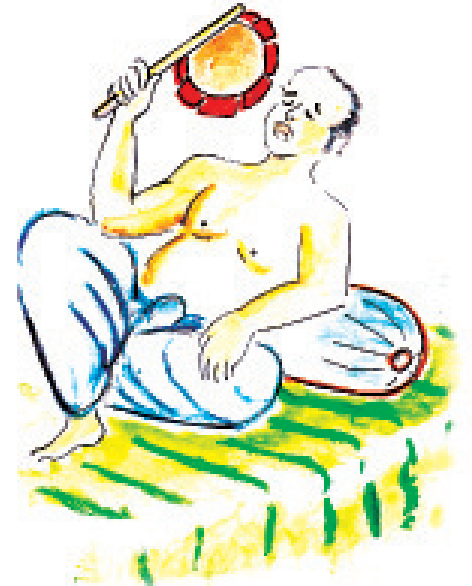
৯

০

ডিঃ



ডিঃ



হাঃ হাঃ



আঃ

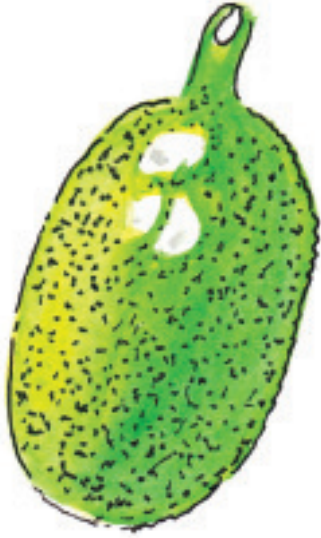


০০

৩

১০

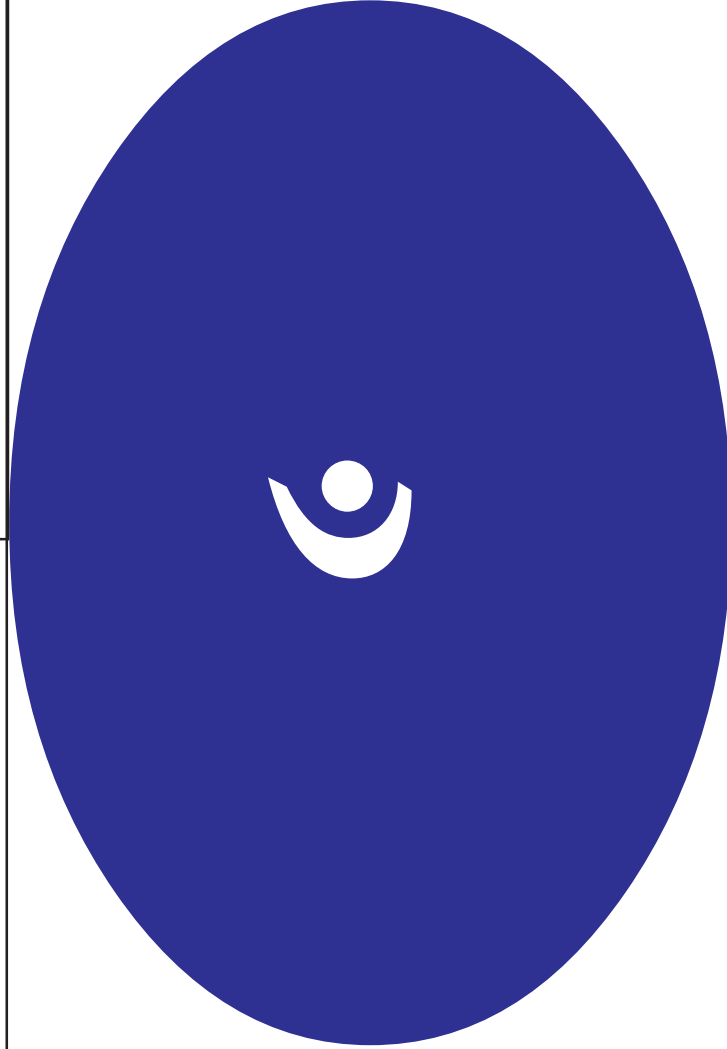
০০



কঁঠাল



ঘোঁষা



গঁড়



ষাঁড়

